



ÚJ MAGYARORSZÁG  
VIDÉKFEJLESZTÉSI PROGRAM  
2007–2013



# „ Velencei-tó a Természetes Egészség”

## Területfejlesztési Program stratégiai tervezés alapjainak vizsgálata

Dr. Opitz Éva  
Szegmens Piackutató 2009

# A turizmus vonzerejének tényezői és alakulása makro,- mezo-és mikroszinten

**„ Velencei-tó  
a Természetes Egészség”**  
Területfejlesztési Program stratégiai tervezés alapjainak  
vizsgálata 2009

# Témakörök

- ❑ A turizmus jelentősége a nemzetgazdaságban
- ❑ Vásárlóerő-index fő eredményei, a gazdasági fejlettség fő mutatói
- ❑ A szektorális profil változásai régióként, megyéenként és a Velencei kistérségben
- ❑ Foglalkoztatottság, vállalkozások Fejér megye kistérségeiben
- ❑ Mezoszintű mutatók régióként, megyéenként és a Velencei kistérségben
- ❑ Kereskedelem, vendéglátás, szálláshelyek, valamint a külföldiek
- ❑ Kiemelt üdülőhelyek és a termékkategória-versenytársak vonzereje

# A turizmus súlya a GDP-ben

# A turizmus jelentősége

- Turizmus interszektorális jellege – GDP-hez való hozzájárulás mértékének problémája
- Statisztikai értelemben vett turizmus szektor: szálláshely-szolgáltatás, vendéglátás (amivel általában mérik a GDP termelését)
- GDP-hez való hozzájárulásnál figyelembe kell venni a multiplikátor hatásokat: így a turizmussal közvetlenül és közvetetten kapcsolatban álló ágazatokat
  - Teljes közvetlen turizmus: szálláshely-szolgáltatás, vendéglátás + olyan szektorok, amelyek kínálati oldalának szereplői közvetlenül kapcsolatban állnak a turistákkal
  - A teljes közvetlen és közvetett turizmus szektorba tartoznak az idegenforgalmi szektor közvetlen beszállítói

# A turizmus hozzájárulása a GDP-hez

(GKI modell szerint, 2002)\*

- Statisztikai értelemben vett turista szektor a GDP 1,22-1,59%-a
- A teljes közvetlen turizmus szektorban tevékenykedő termelő és szolgáltató vállalkozások adják a GDP 3,58-4,66%-át.
- A teljes közvetlen turizmus szektorral technológiai (beszállítói) kapcsolatokon keresztül érintkező ágazatok adják a GDP 3,15-4,1%-át.

**A modell szerint valójában a turizmus hozzájárulása a GDP-hez:**

**7,95-10,35%!!**

# A teljes közvetlen turizmus ágazatainak súlya

Mező- és erdőgazdálkodás	0,93
Kereskedelem, javítás	2,03
<b>Szálláshely-szolgáltatás, vendéglátás</b>	<b>34,27</b>
Szállítás	17,46
A szállítás kiegészítő tevékenységei	12,93
Posta és távközlés	4,46
Pénzügyi szolgáltatások	10,53
Ingatlanügyletek, kölcsönzés	8,38
Gazdasági tevékenységet segítő szolgáltatások	2,33
Egyéb szolgáltatások	3,69
<b>Teljes közvetlen turizmus</b>	<b>100,00</b>

# Szálláshely-szolgáltatás, vendéglátás nemzetgazdasági jelentősége

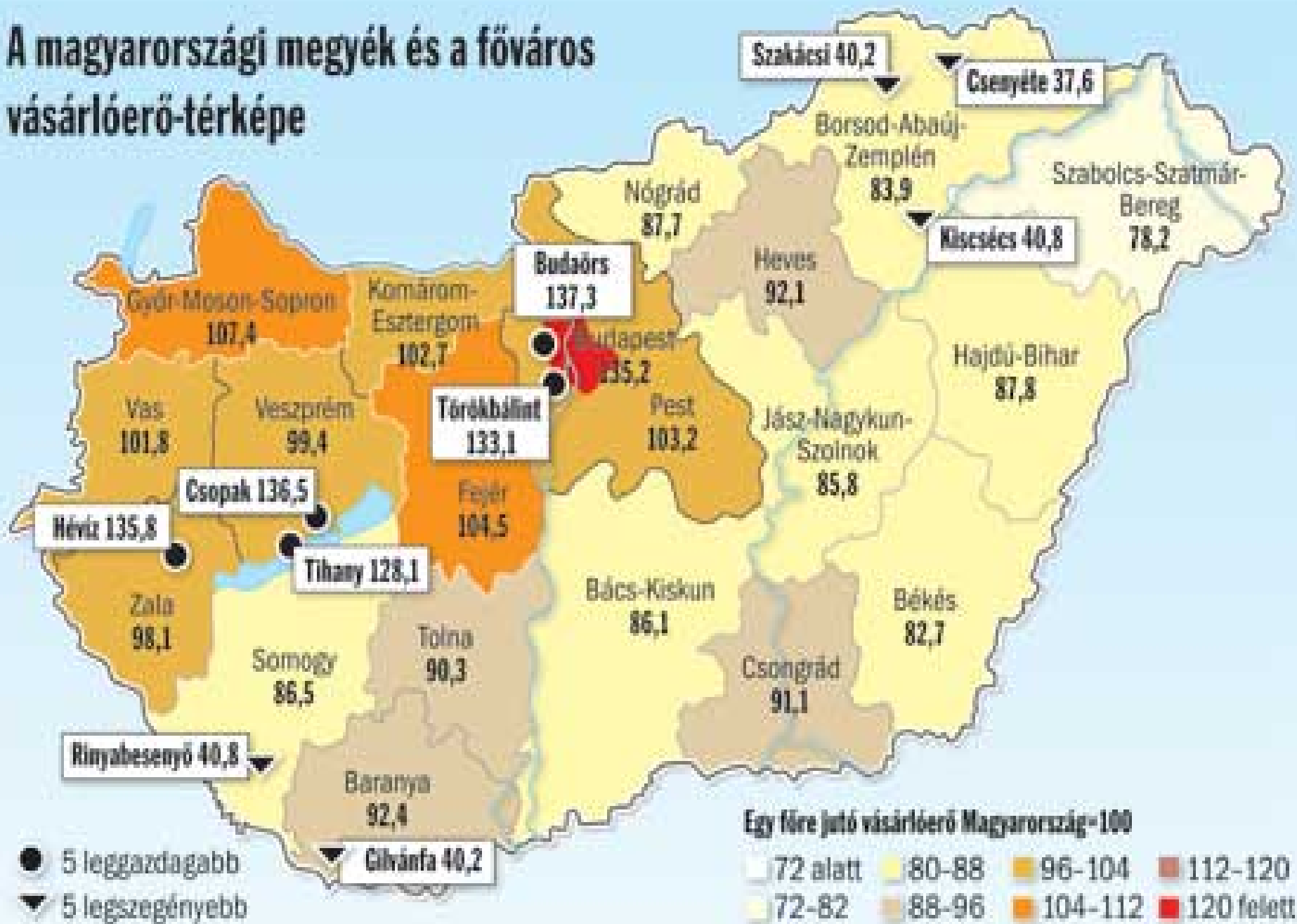
<b>Megnevezés</b>	<b>2004</b>	<b>2005</b>	<b>2006</b>	<b>2007</b>
Nemzetgazdaságban foglalkoztatottak, ezer fő	3904,4	3901,5	3930,1	3926,2
Ebből:				
Szálláshely-szolgáltatás, vendéglátásban foglalkoztatottak (ezer fő)	148,8	154,3	157,2	156,1
A szálláshely-szolgáltatás, vendéglátás ágban foglalkoztatottak aránya, %	3,8	<b>4,0</b>	<b>4,0</b>	<b>4,0</b>
Reálkereseti index, % - nemzetgazdaság összesen	98,9	106,3	103,6	95,4
Reálkereseti index, %: szálláshely szolgáltatás, vendéglátás	97,2	103,8	103,0	96,4

# A beruházások súlya az ágazatban

	<b>2004</b>	<b>2005</b>	<b>2006</b>	<b>2007</b>
<b>Megnevezés</b>				
Nemzetgazdaság, milliárd forint	4076,2	4427,1	4647,9	4788,0
Ebből:				
Szálláshely-szolgáltatás, vendéglátás, milliárd forint	<b>35,8</b>	<b>43,7</b>	<b>43,9</b>	<b>49,6</b>
Nemzetgazdaság volumenindexe, előző év=100,0%	107,8	106,4	98,0	100,3
Ebből: szálláshely-szolgáltatás, vendéglátás, %	95,1	<b>112,0</b>	<b>106,0</b>	<b>109,5</b>
Szálláshely-szolgáltatás, vendéglátás nemzetgazdasági ág beruházásainak aránya az összes beruházásból, %	0,88	0,99	0,94	<b>1,04</b>

# Vásárlóerő-index fő eredményei, a gazdasági fejlettség fő mutatói

# A magyarországi megyék és a főváros vásárlóerő-térképe



Egy főre jutó vásárlóerő Magyarország=100



**A leggazdagabbak\***  
**Település (lélekszám) / vásárlóerő-index**

Budaörs: (27 004) 137,3

**Csepel: (1605) 136,5**

**Hévíz: (4457) 135,8**

Törökbálint: (12 651) 133,1

**Tihany: (1441) 128,1**

\* A budapesti kerületek közül kilencnek is magasabb a vásárlóereje, mint Budaörsnek. Közülük is kiemelkedik a Budai XII., II. és I. kerület 162, 161 és 157 pontos indexszel.

**A legszegényebbek**  
**Település (lélekszám) / vásárlóerő-index**

Csenyéte: (454) 37,6

Gilvánfa: (395) 40,2

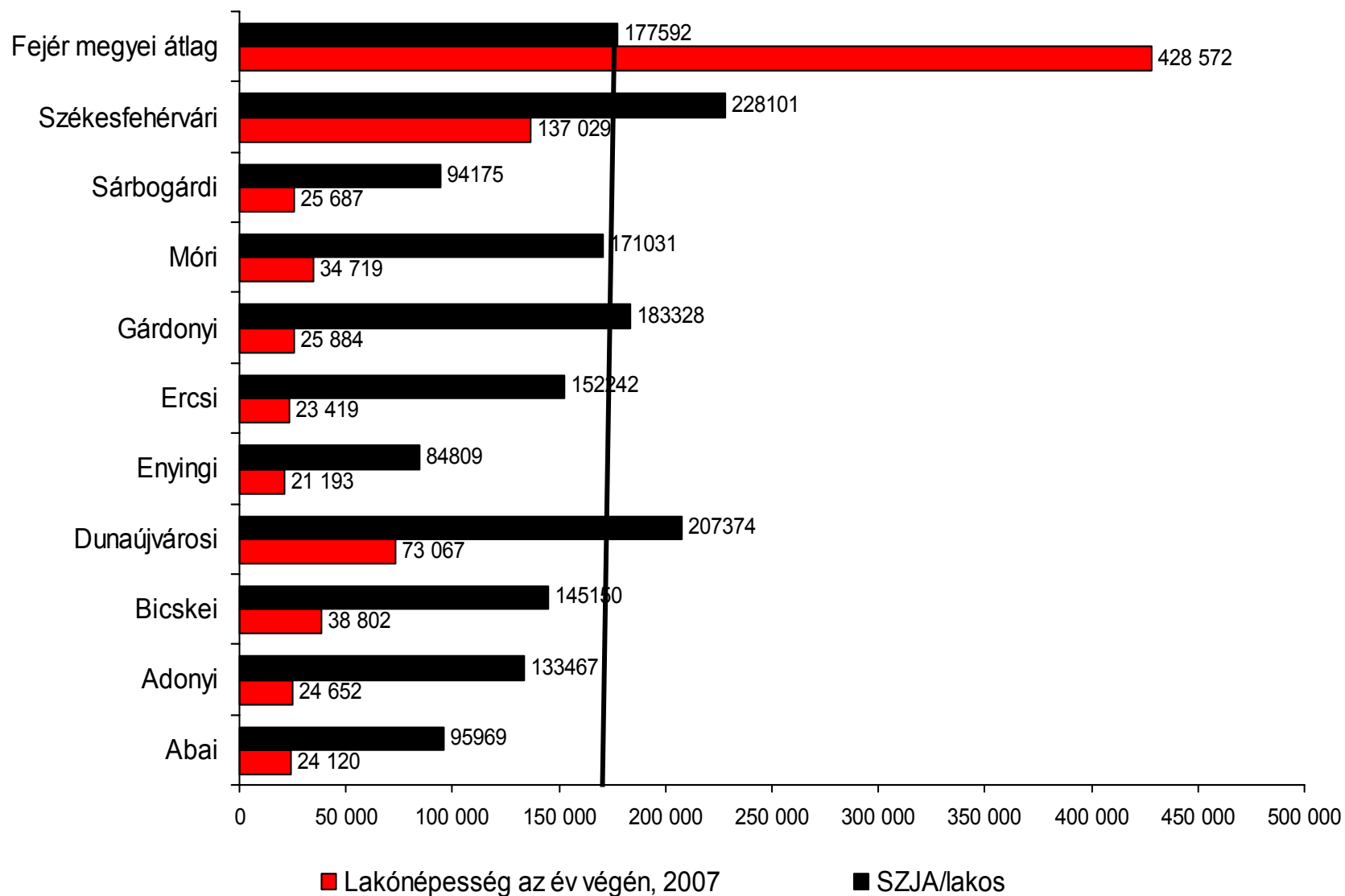
Szakácsi: (143) 40,2

Kiscséc: (216) 40,8

Rinyabesenyő: (184) 40,8

Forrás: GfK

# A befizetett SZJA/lakos nagysága Fejér megye kistérségeiben 2006-ban



# A régiók fejlettsége a népességük arányában\*

Régió	Dinamikus (1)	Fejlődő (2)	Felzárkózó (3)	Stagnáló (4)	Lemaradó (5)	Összesen (6) %=(3+4+5/6)
Közép- Magyarország	23,5	2,7	1,9	0	0	28,1 (6,8)
Közép Dunántúl	5,1	2,3	3,0	0,5	0	11,0 (31,8)
Nyugat- Dunántúl	4,8	2,2	2,8	0	0	9,9 (0,0)
Dél-Dunántúl	0	4,1	2,9	2,0	0,7	9,7 (56,6)
Észak Magyarország	0,8	1,6	6,9	2,2	1,1	12,6 (80,9)
Észak-Alföld	2,0	2,9	0,9	4,8	4,6	15,3 (67,3)
Dél-Alföld	1,7	2,7	6,3	1,2	1,5	13,4 (67,2)
Összesen	37,9	18,7	24,8	10,8	7,8	100/100,0

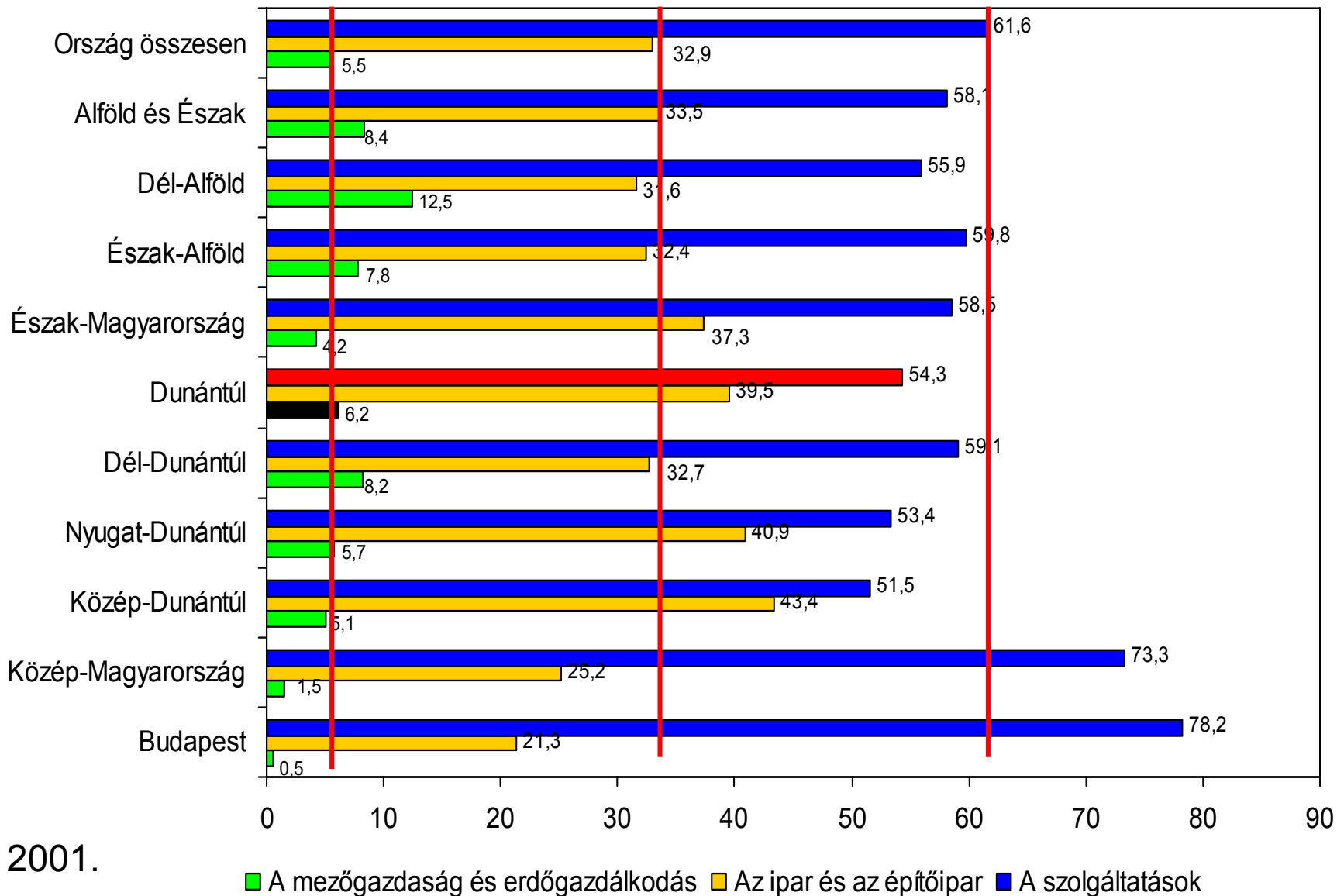
\*KSH Veszprémi Igazgatósága, 2006 alapján

# A Velencei kistérség települései és népességének alakulása

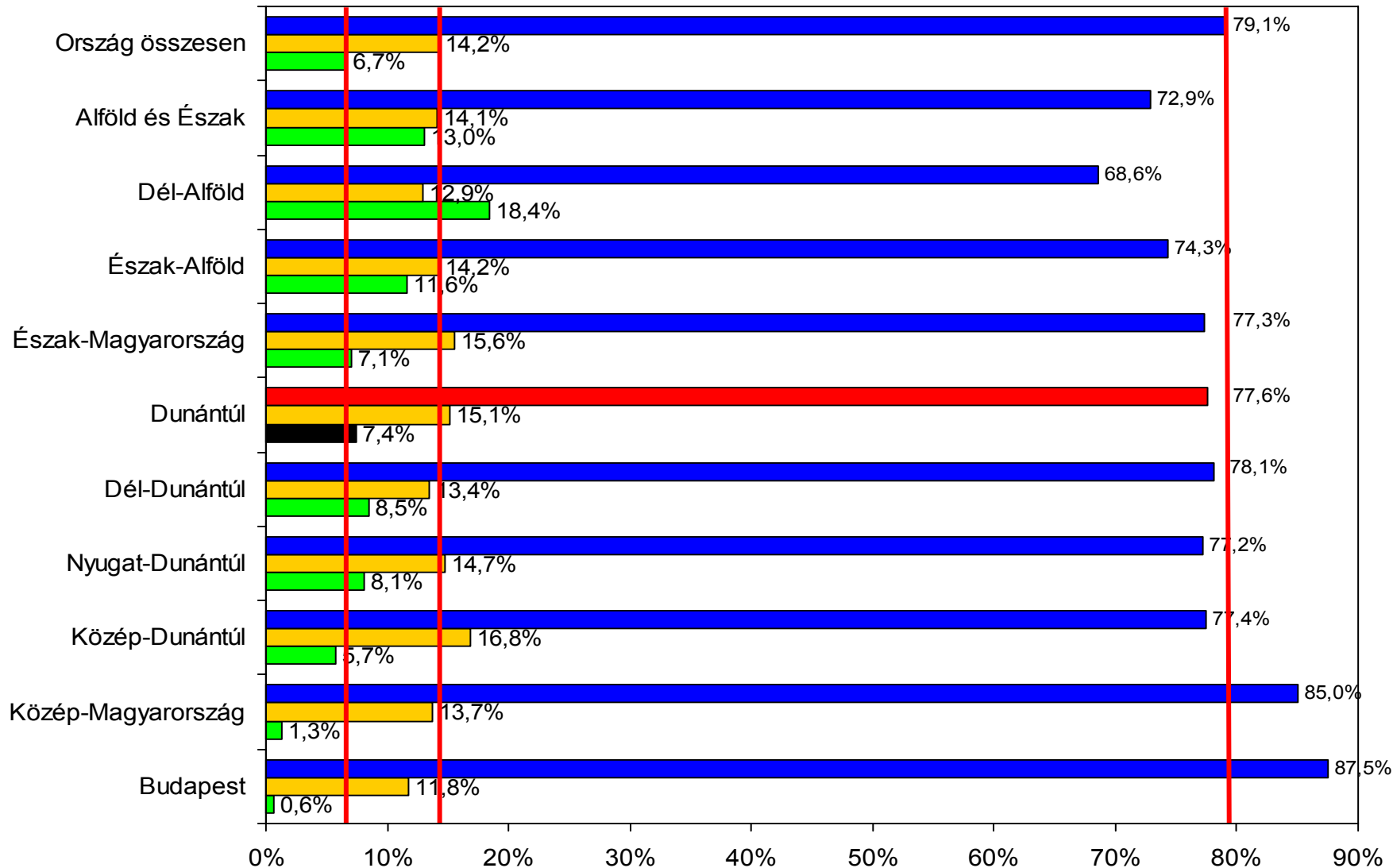
<b>Település</b>	<b>2001</b>	<b>2007</b>	<b>2008/2001</b>
Gárdony	8268	8920	+7,8
Kápolnásnyék	3181	3430	+7,8
Nadap	457	515	+9,4
Pákozd	2762	3007	+8,8
Pázmánd	2026	2050	+0,8
Sukoró	923	1170	+26,7
Vereb	768	810	+5,4
Velence	4492	5020	+11,6
Zichyújfalu	990	962	-3,0
<b>Összes népesség</b>	<b>23867</b>	<b>25884</b>	<b>+8,5</b>

**A szektorális profil változásai  
régiónként, megyénként és a  
Velencei kistérségben**

# Nagyrégiók, régiók szektorális megoszlása, 2001



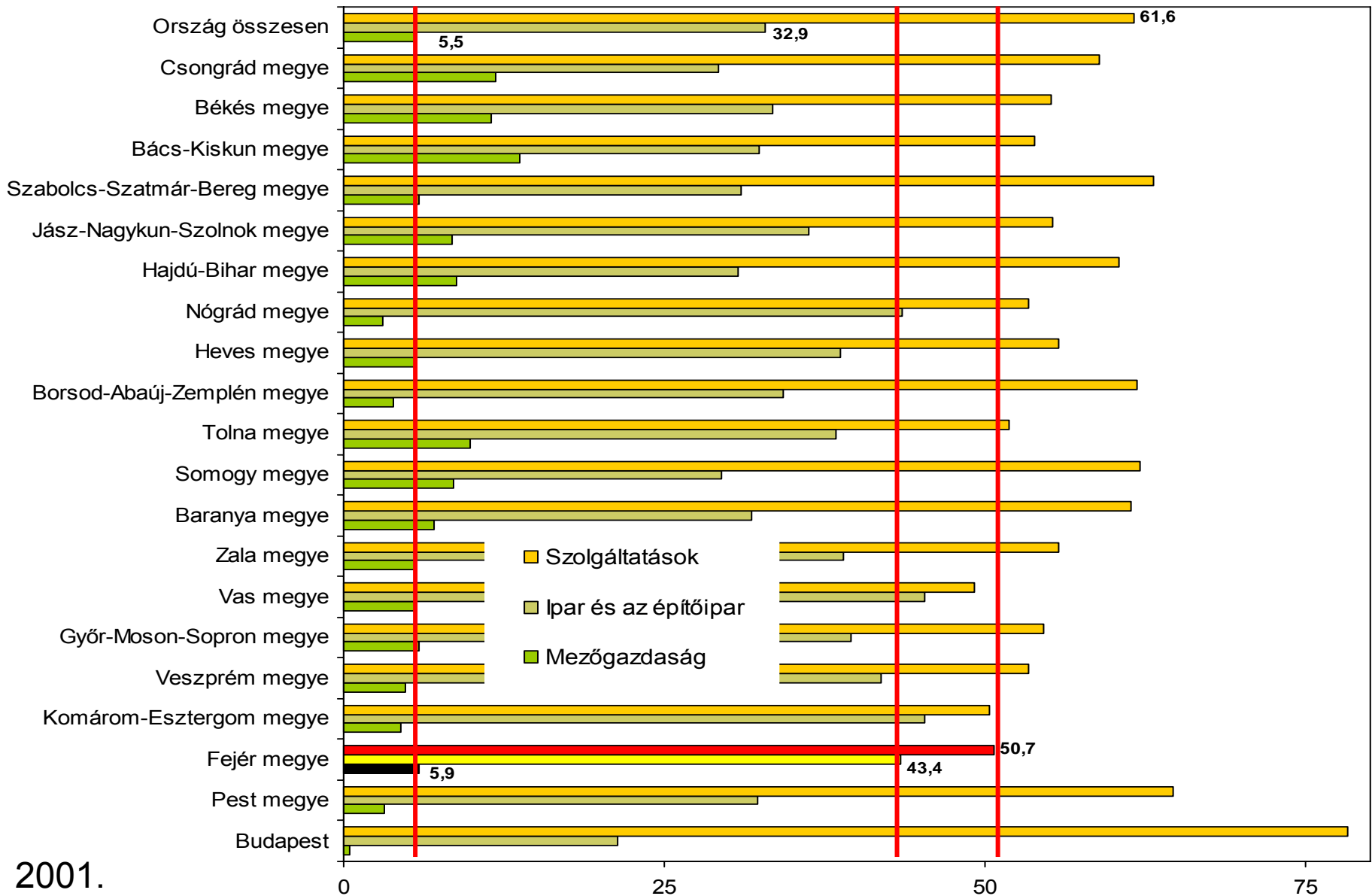
# Nagyrégiók, régiók szektorális megoszlása, 2007



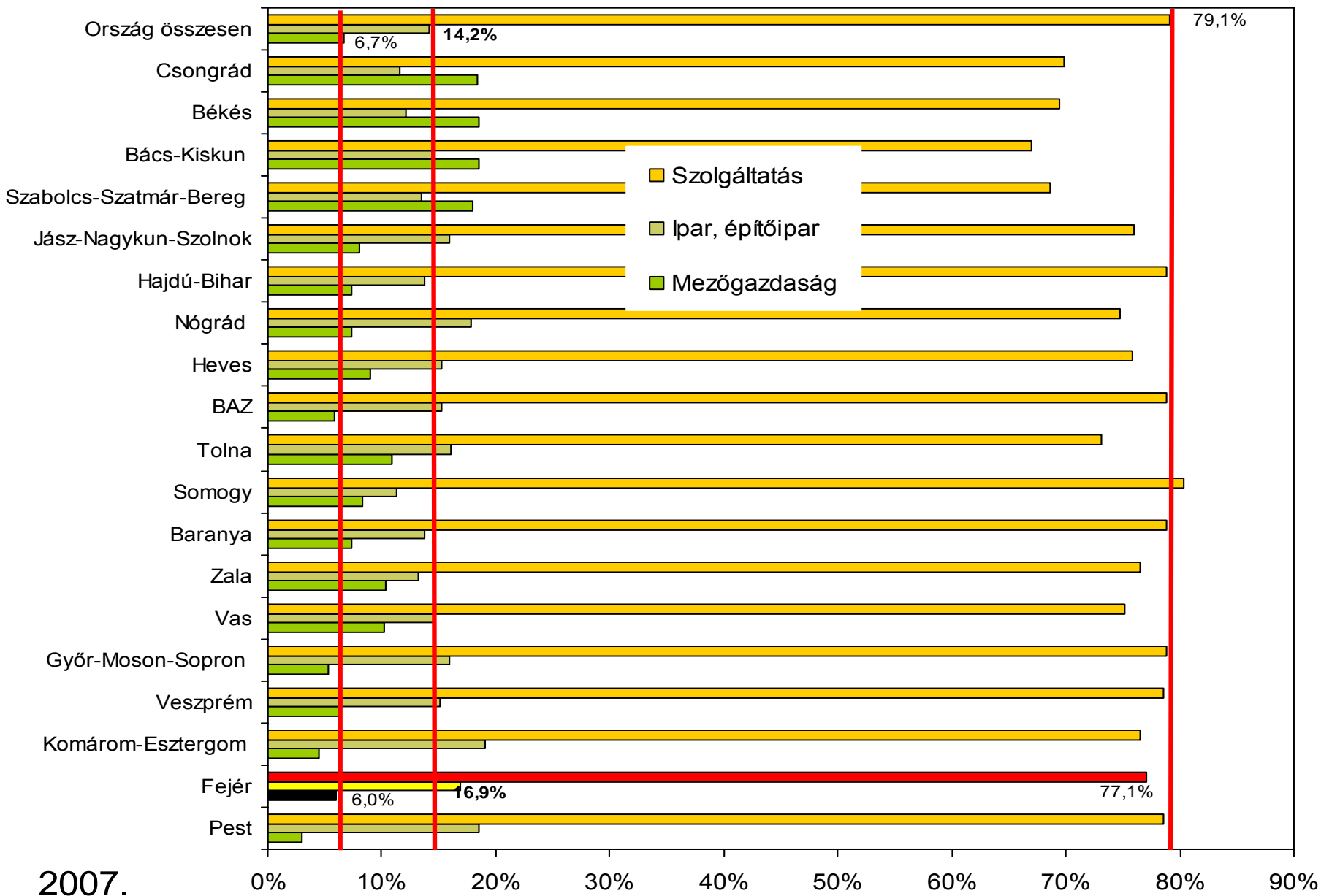
2007.

■ Mezőgazdaság % ■ ipar, építőipar % ■ szolgáltatás %

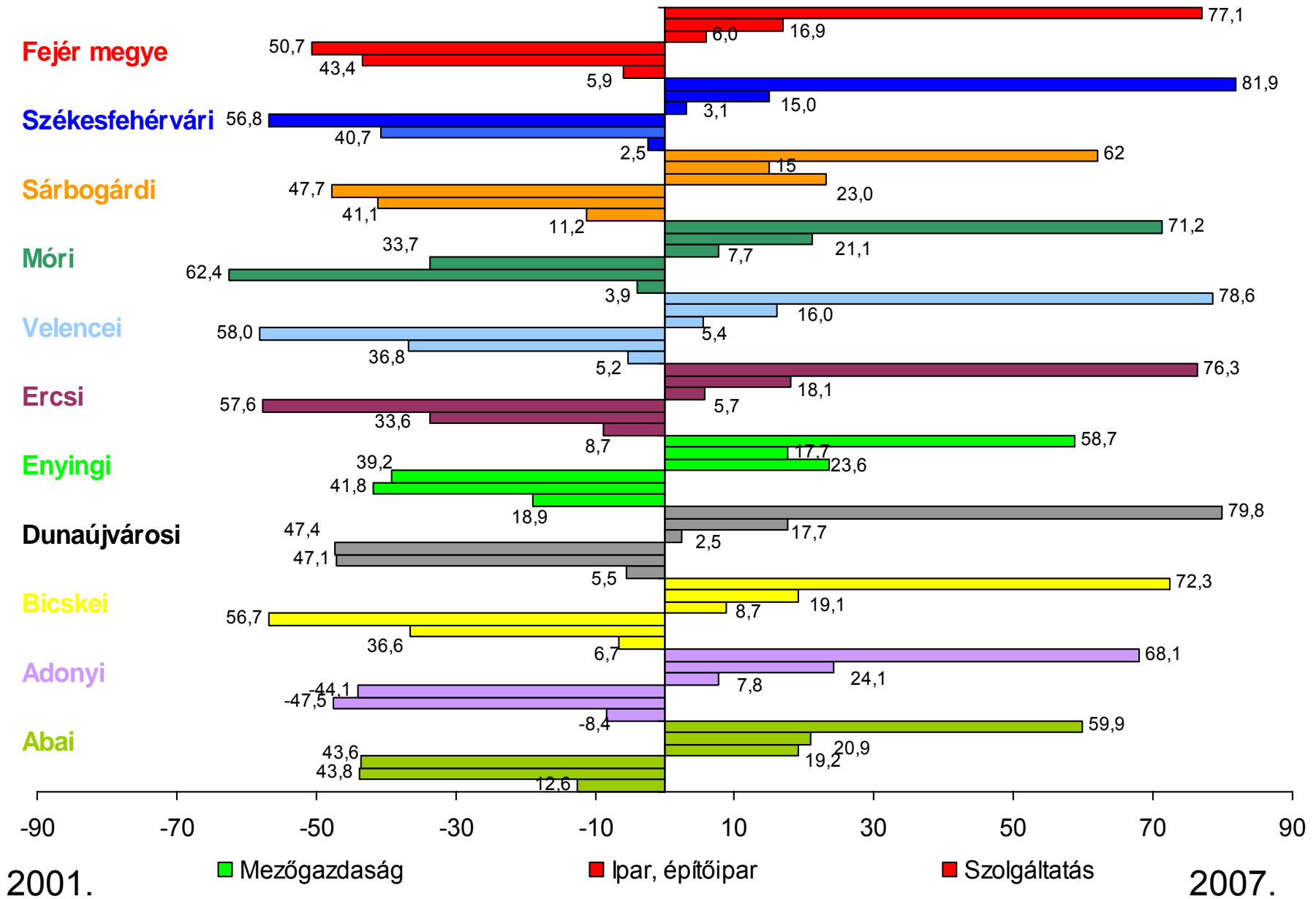
# Szektorális megoszlás megyénként, 2001



# Szektorális megoszlás megyénként, 2007

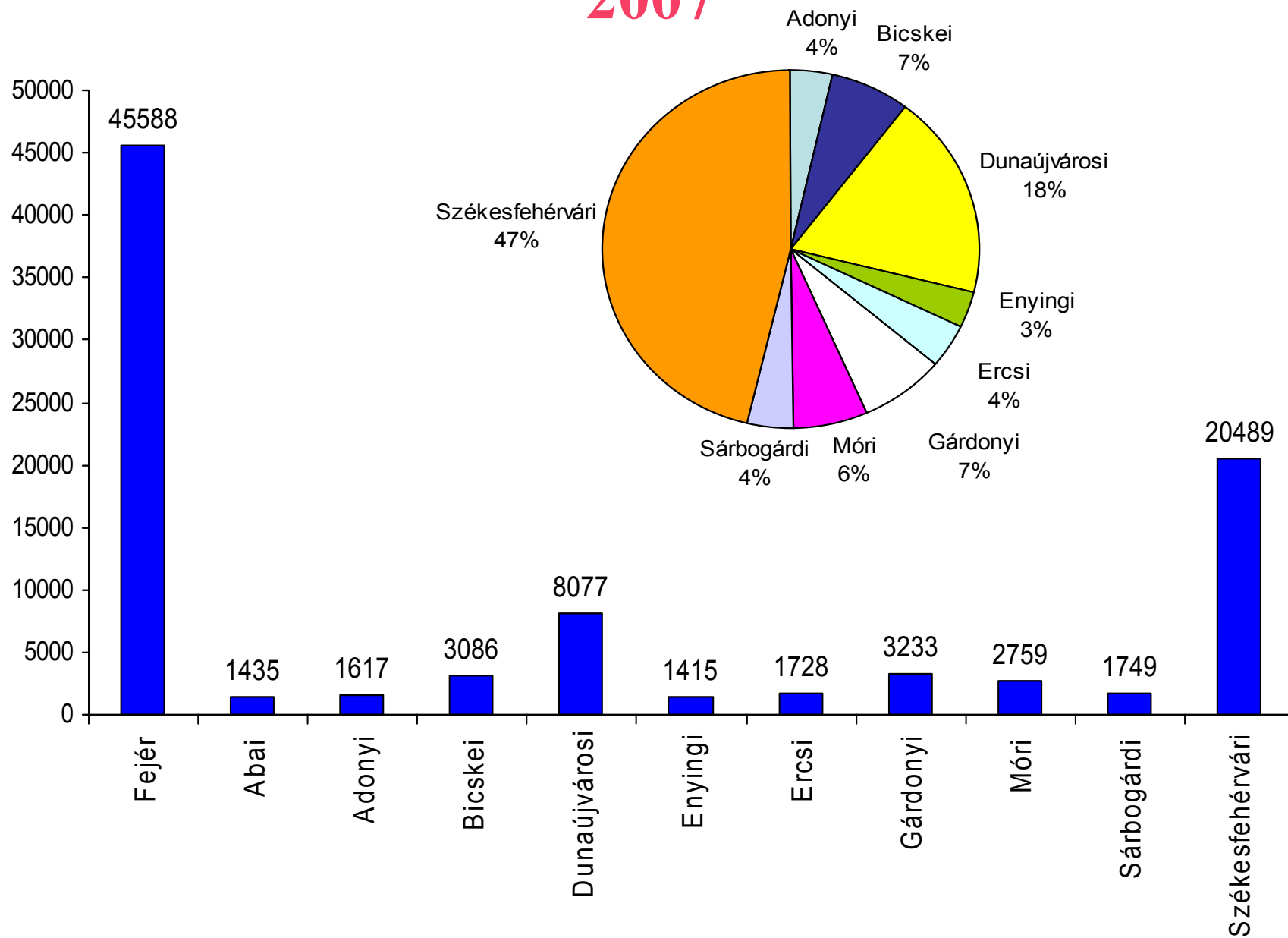


# Szektorális megoszlás Fejér megye kistérségeiben

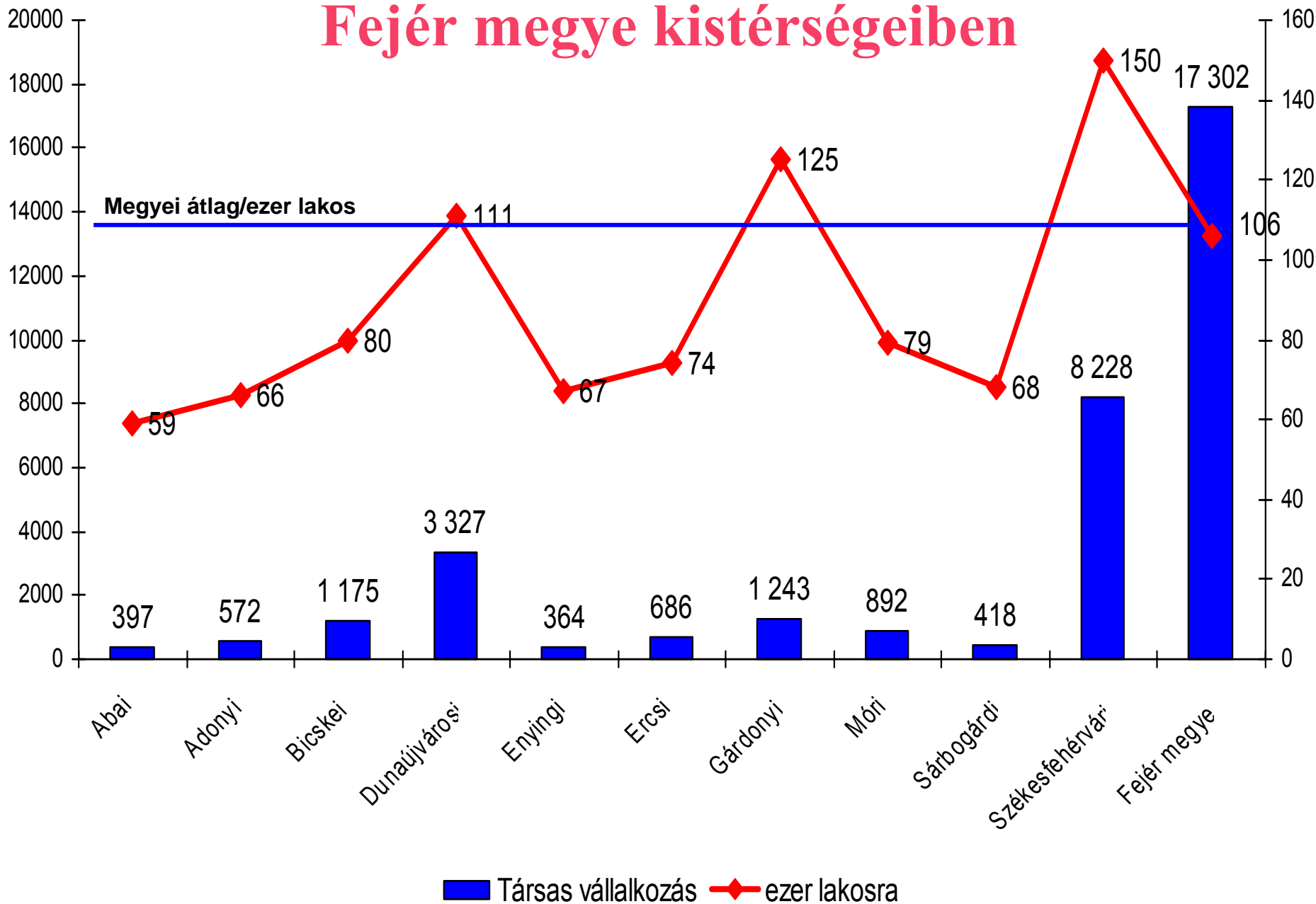


**Foglalkoztatottság,  
vállalkozások Fejér megye  
kistérségeiben**

# Szektorális megoszlás Fejér megye kistérségeiben, 2007

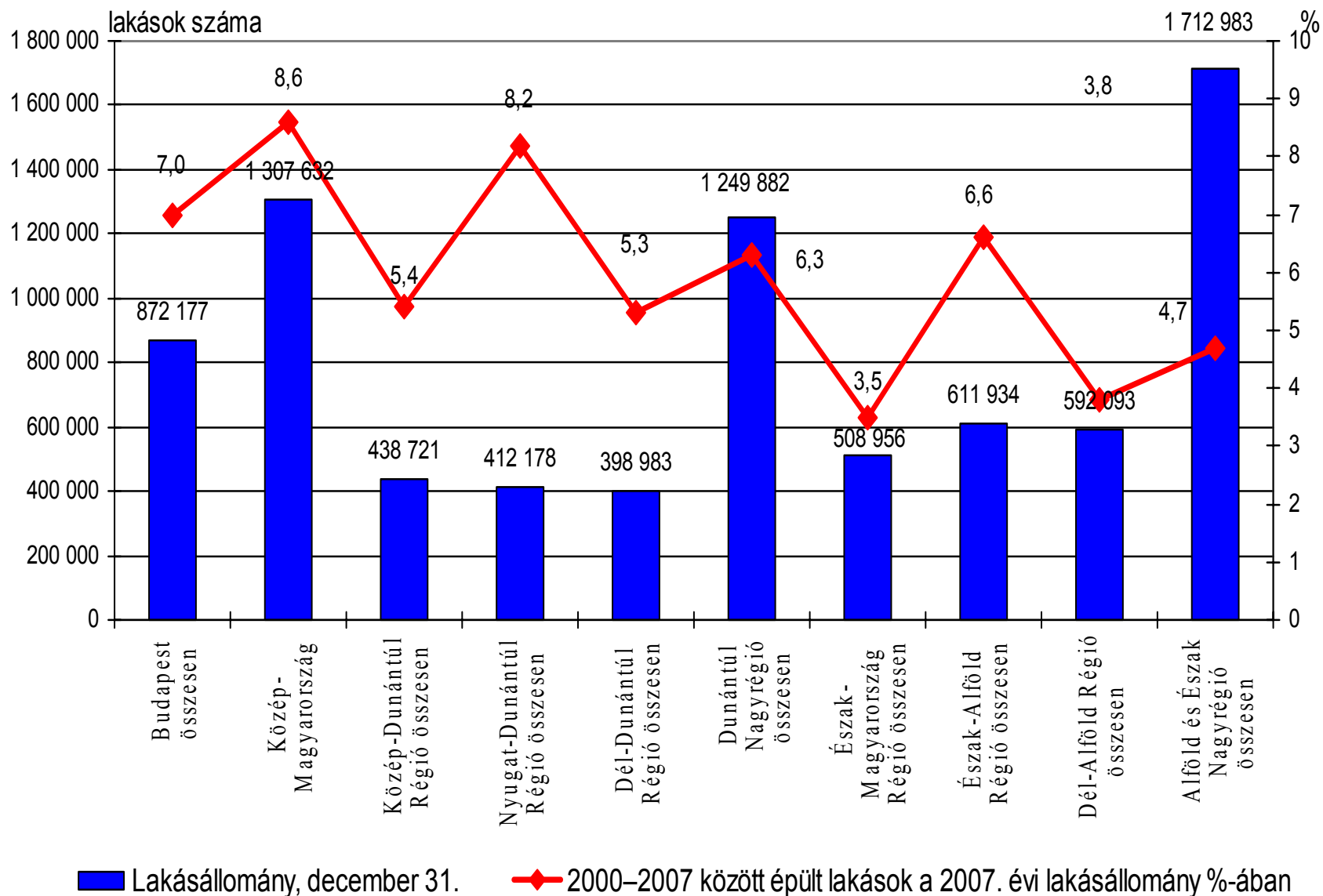


# Társas vállalkozások száma és lefedettsége Fejér megye kistérségeiben

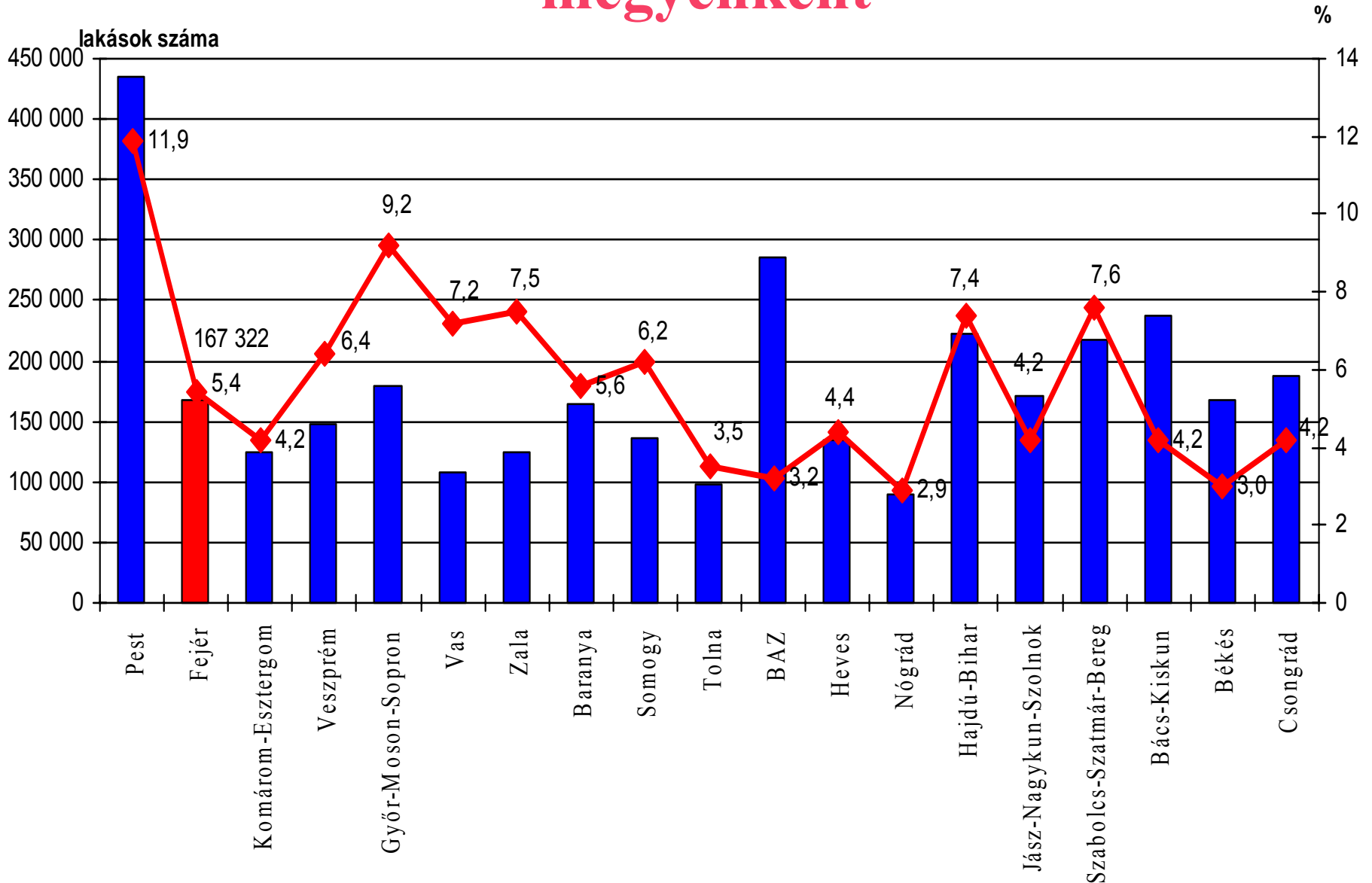


**Mezoszintű mutatók régiónként,  
megyénként és a Velencei  
kistérségben**

# Lakásállomány alakulása 2000-2007 között régióinként

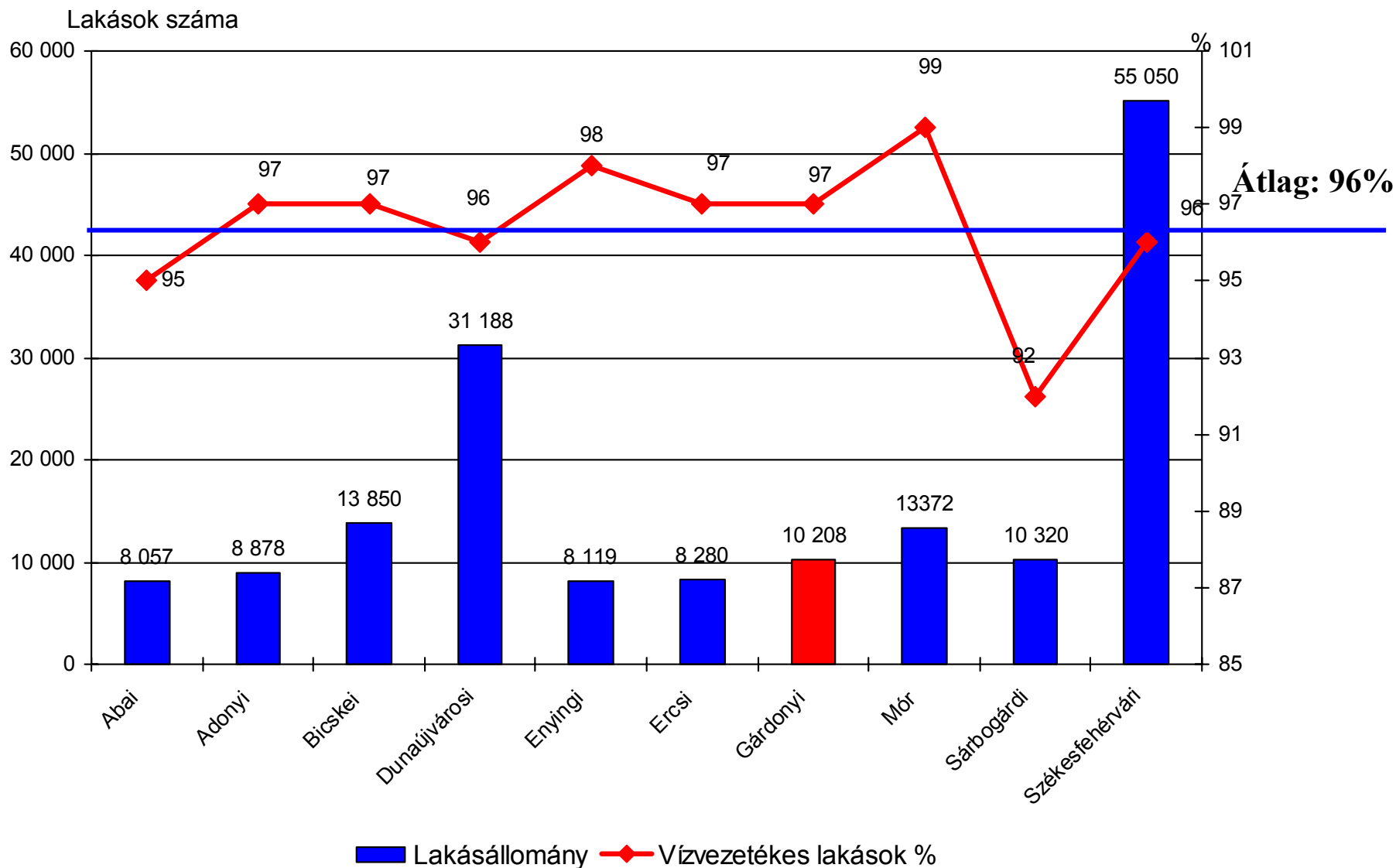


# Lakásállomány alakulása 2000-2007 között megyénként

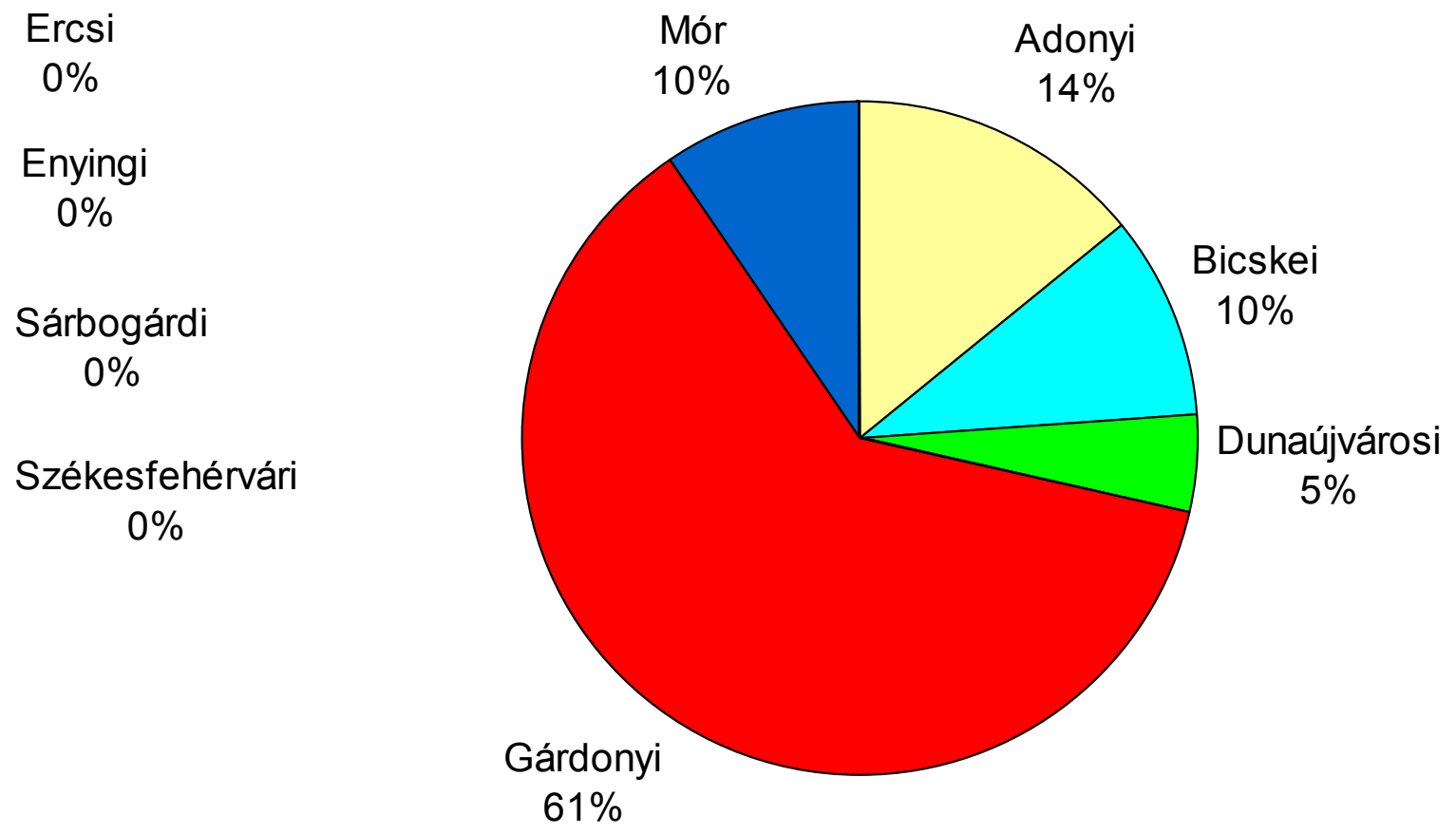


■ Lakásállomány, december 31. 
 ◆ 2000-2007 között épült lakások a 2007. évi lakásállomány %-ában

# Lakásállomány és közmű ellátottság Fejér megye kistérségeiben



# Velencei kistérség: üdülők építésének megoszlása, 2007-ben

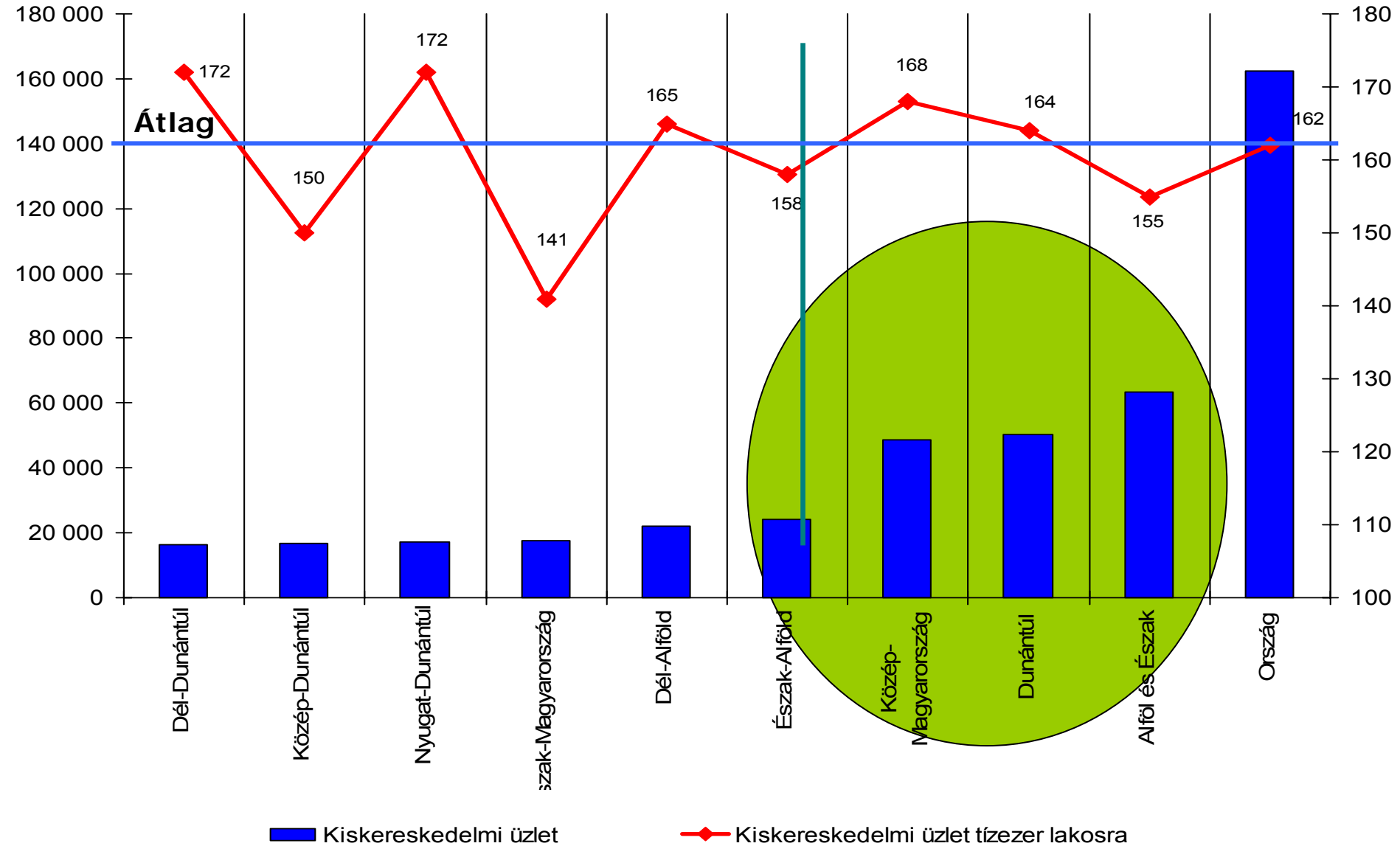


**Kereskedelem, vendéglátás,  
szálláshelyek, valamint a  
külföldiek**

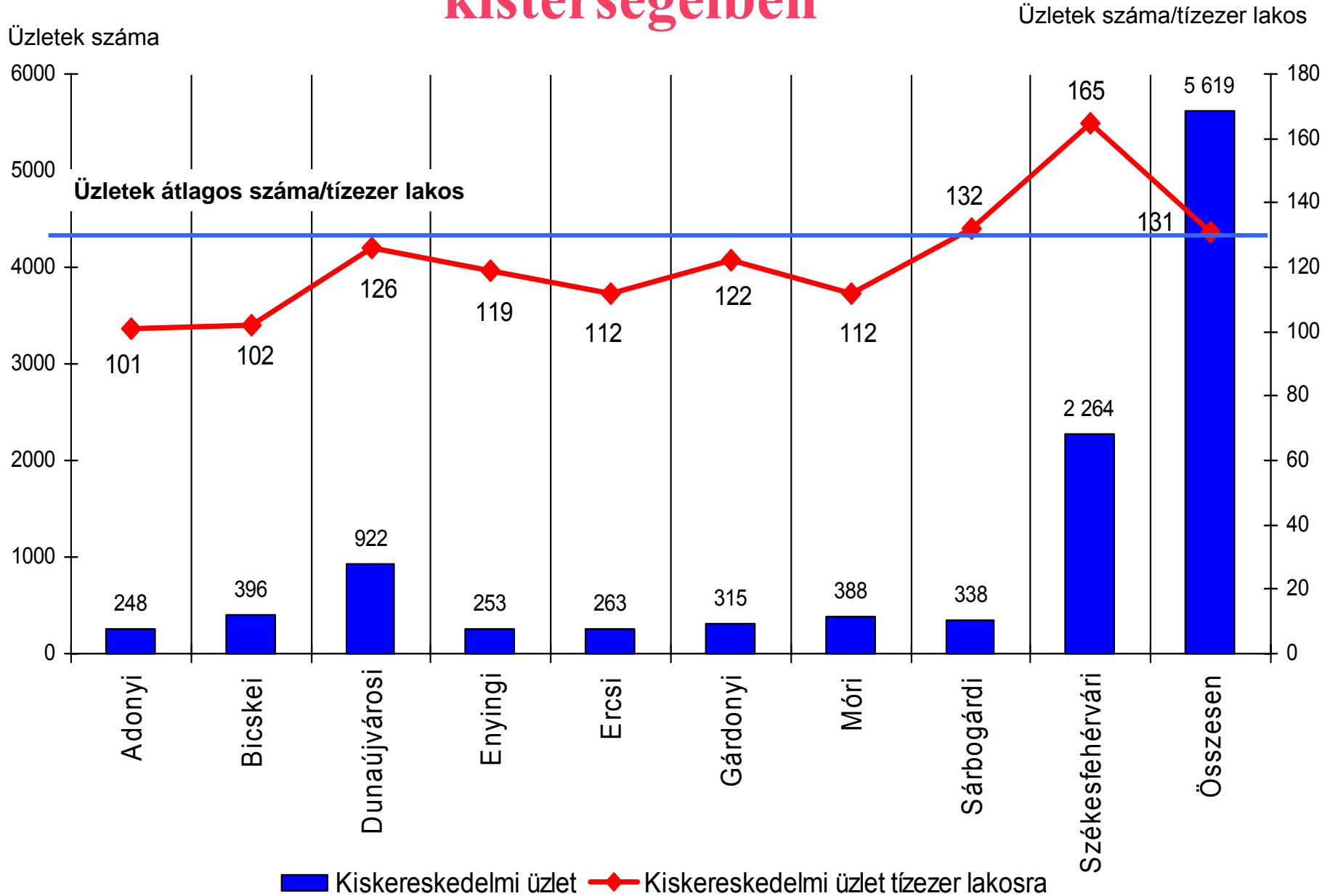
# Kiskereskedelmi lefedettség régiónként

Üzletek száma

Üzletek száma/tízezer lakos



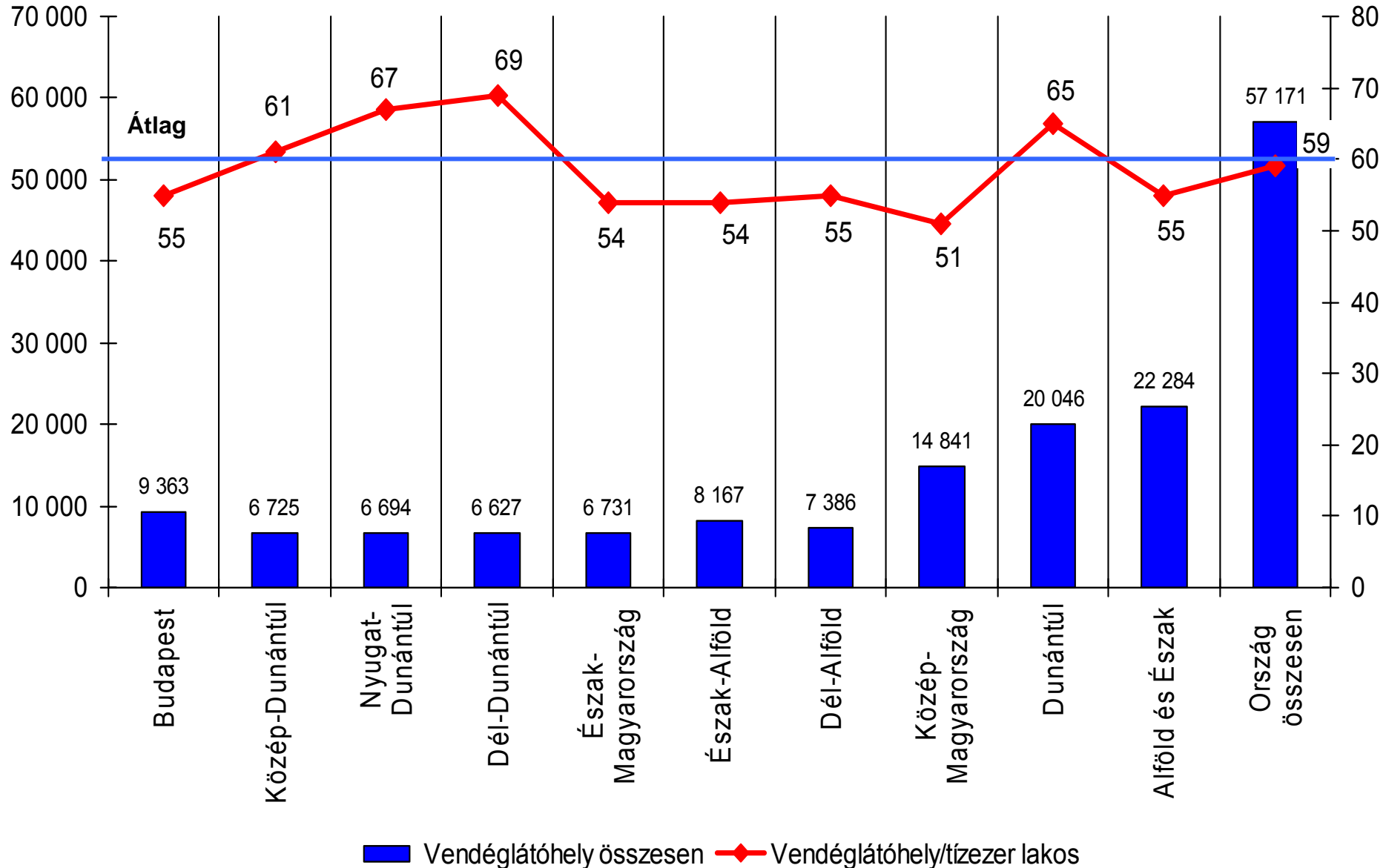
# Kiskereskedelmi lefedettség Fejér megye kistérségeiben



# Vendéglátóhelyek régióinként

Vendéglátóhelyek száma

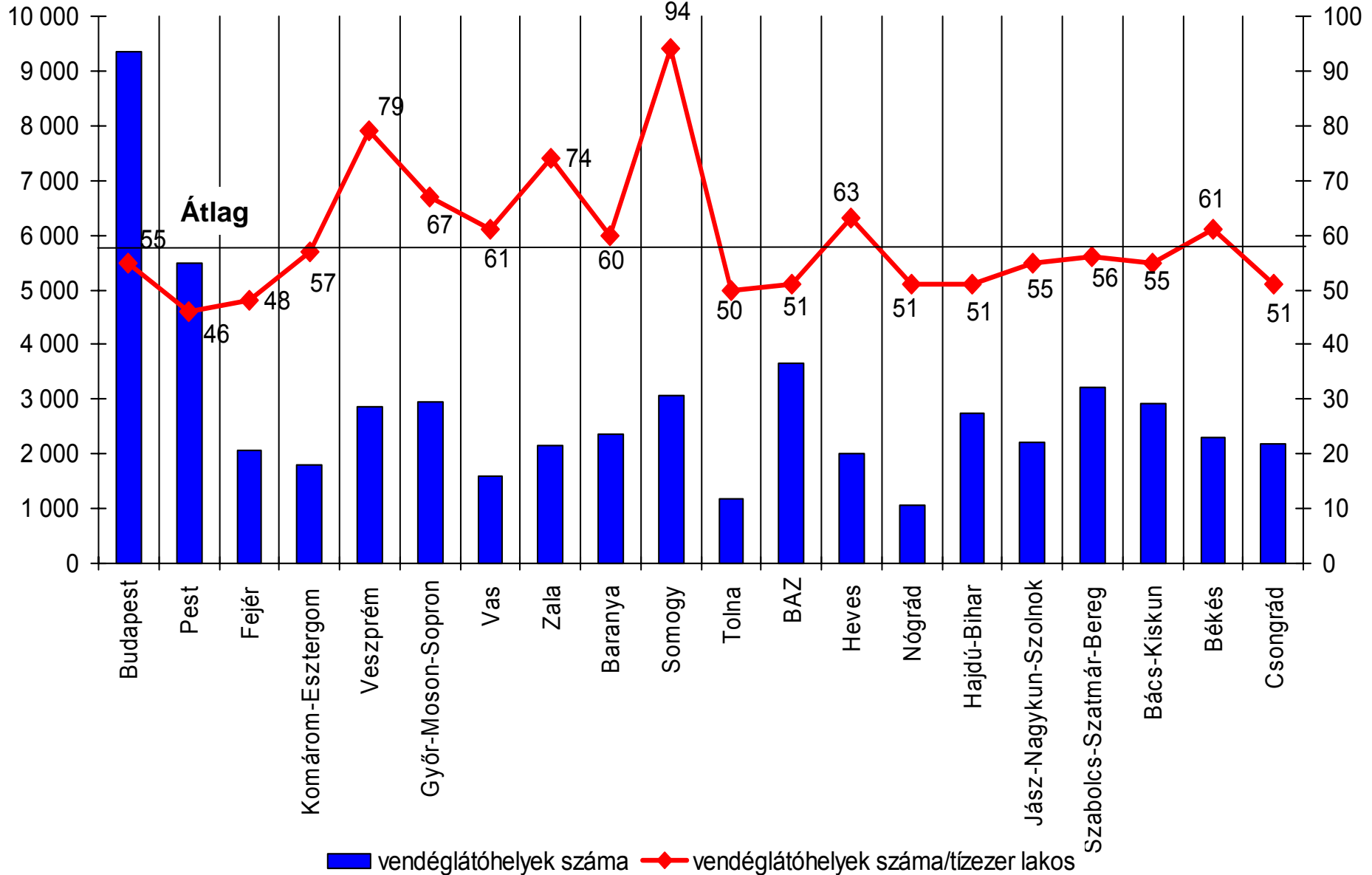
Vendéglátóhelyek száma/tízezer lakos



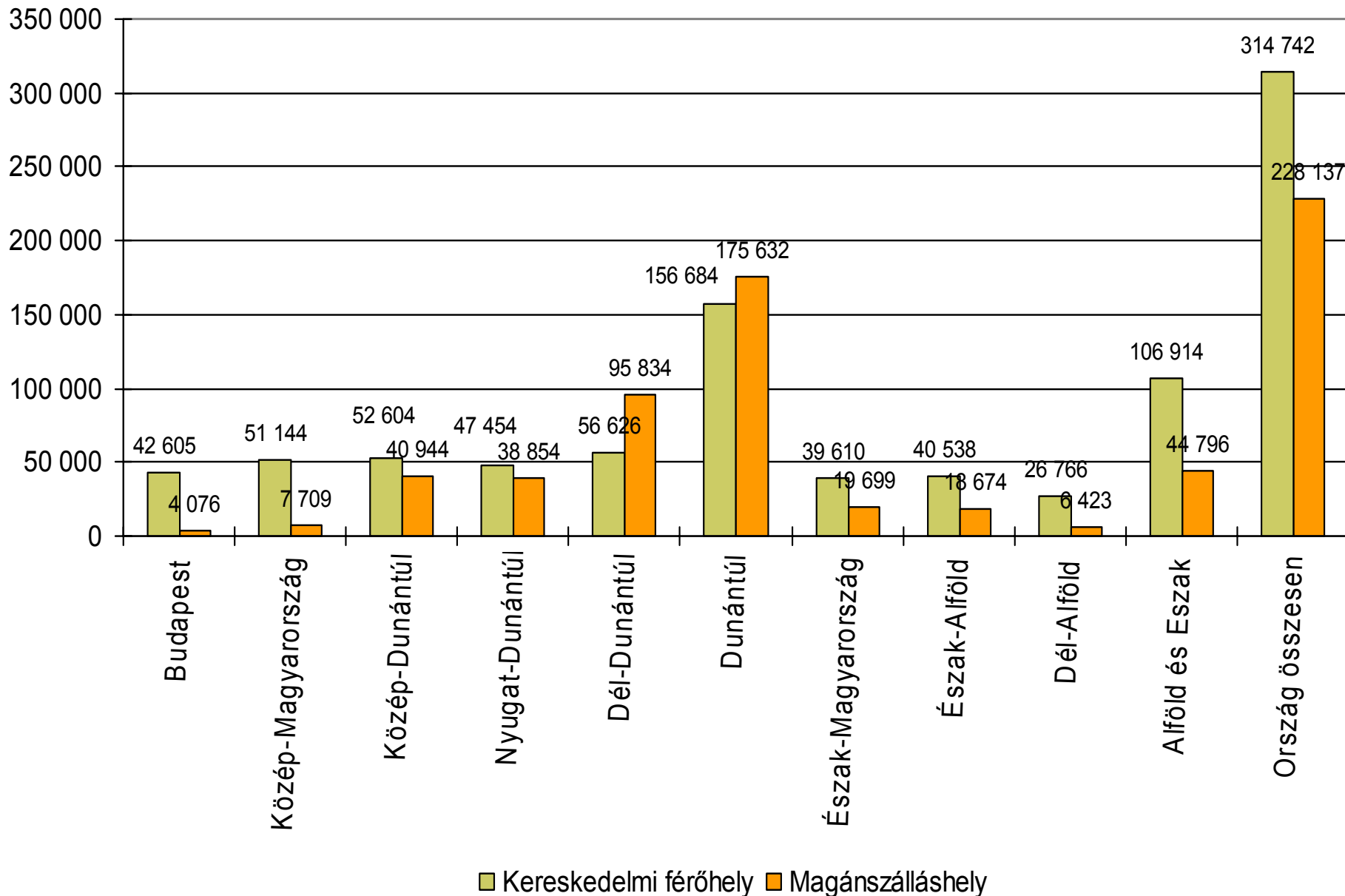
# Vendéglátóhelyek megyénként

Vendéglátóhelyek száma

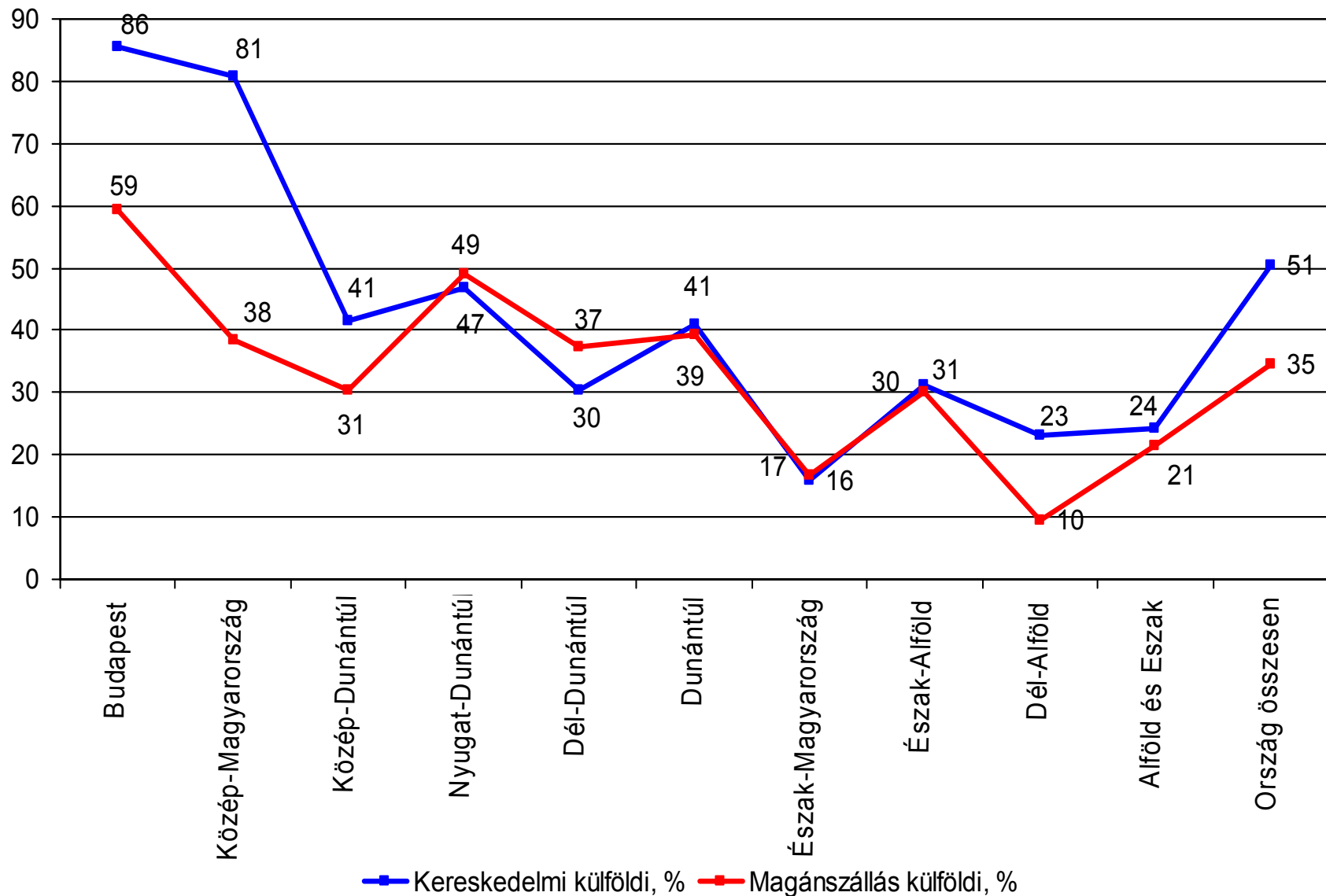
Vendéglátóhelyek száma/tízezer lakos



# Szálláshelyek megoszlása régióinként



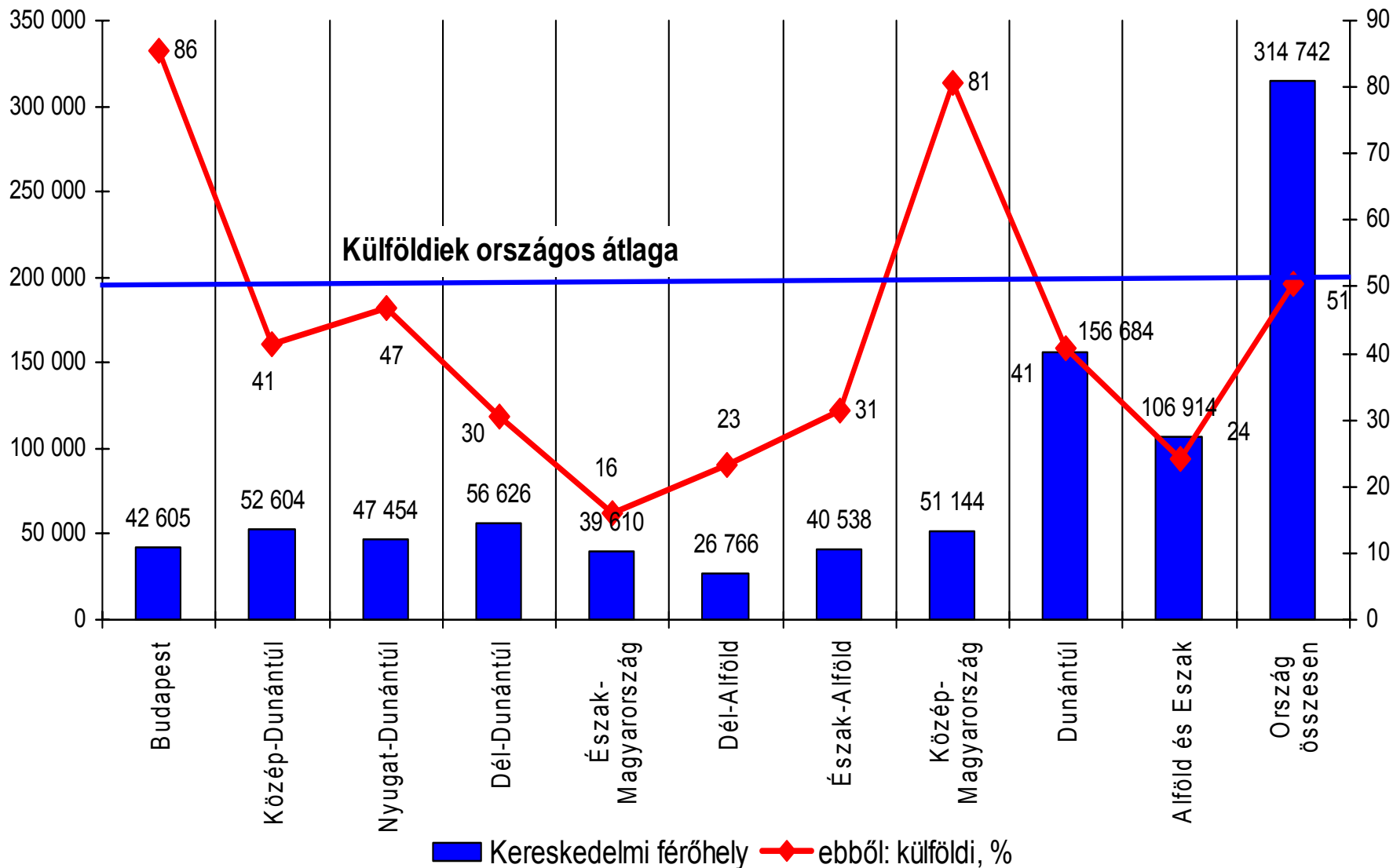
# Szálláshelyek külföldiek általi lefedettsége régiónként



# Kereskedelmi szálláshelyek külföldiek általi lefedettsége régiónként

Kereskedelmi férőhelyek száma

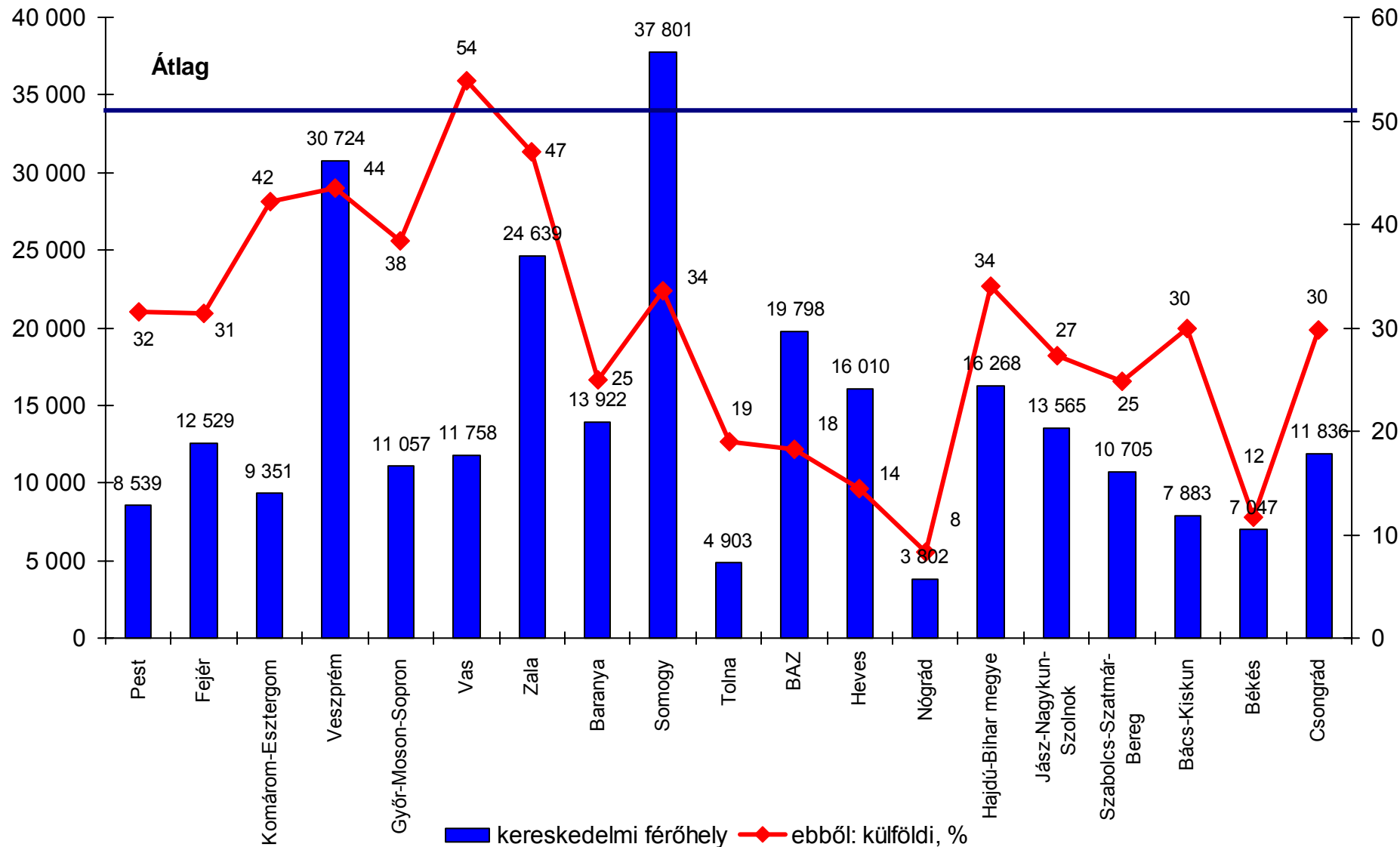
Külföldiek %-a



# Kereskedelmi szálláshelyek külföldiek általi lefedettsége megyénként

Férőhelyek száma

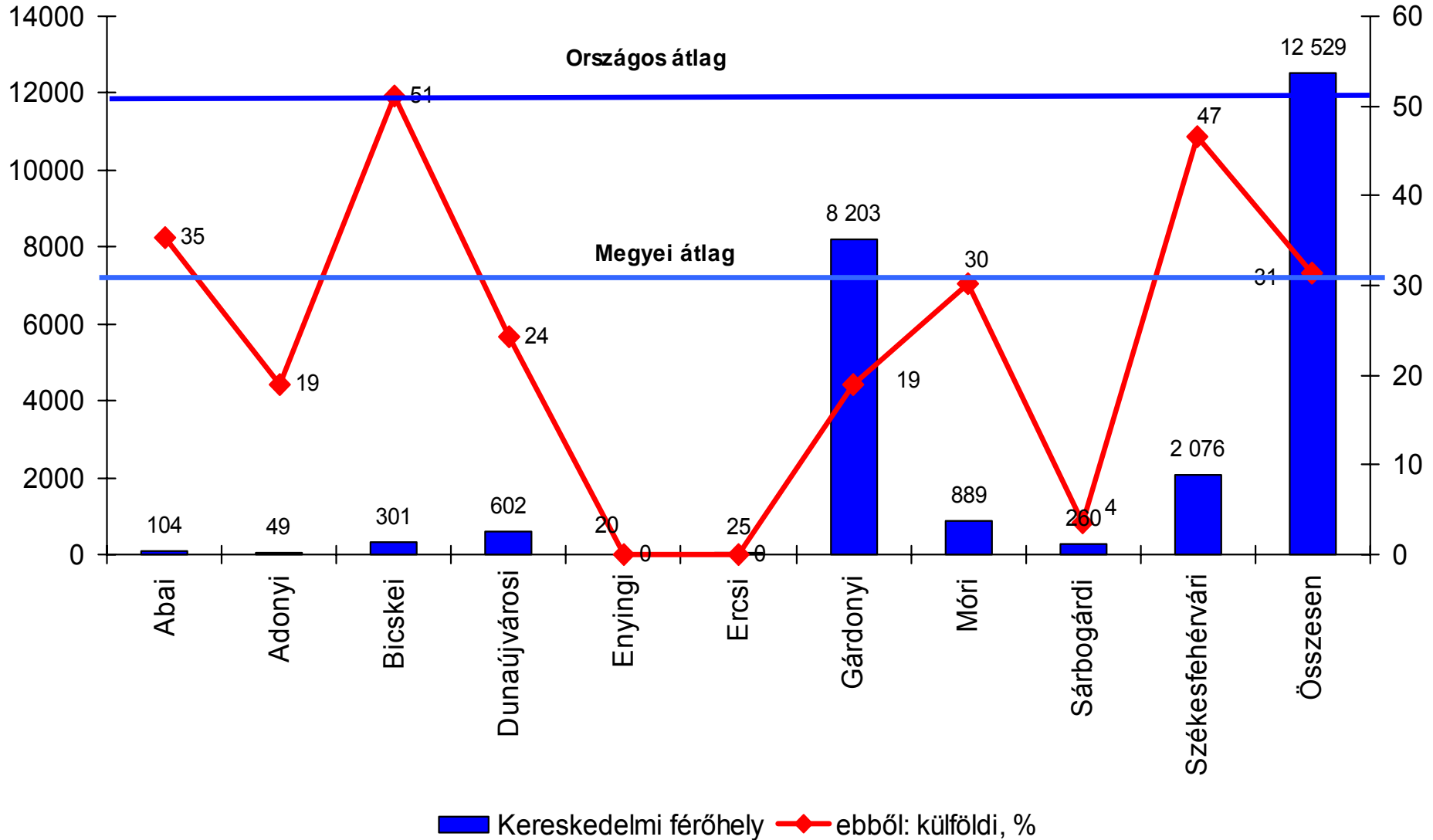
Külföldiek %-a



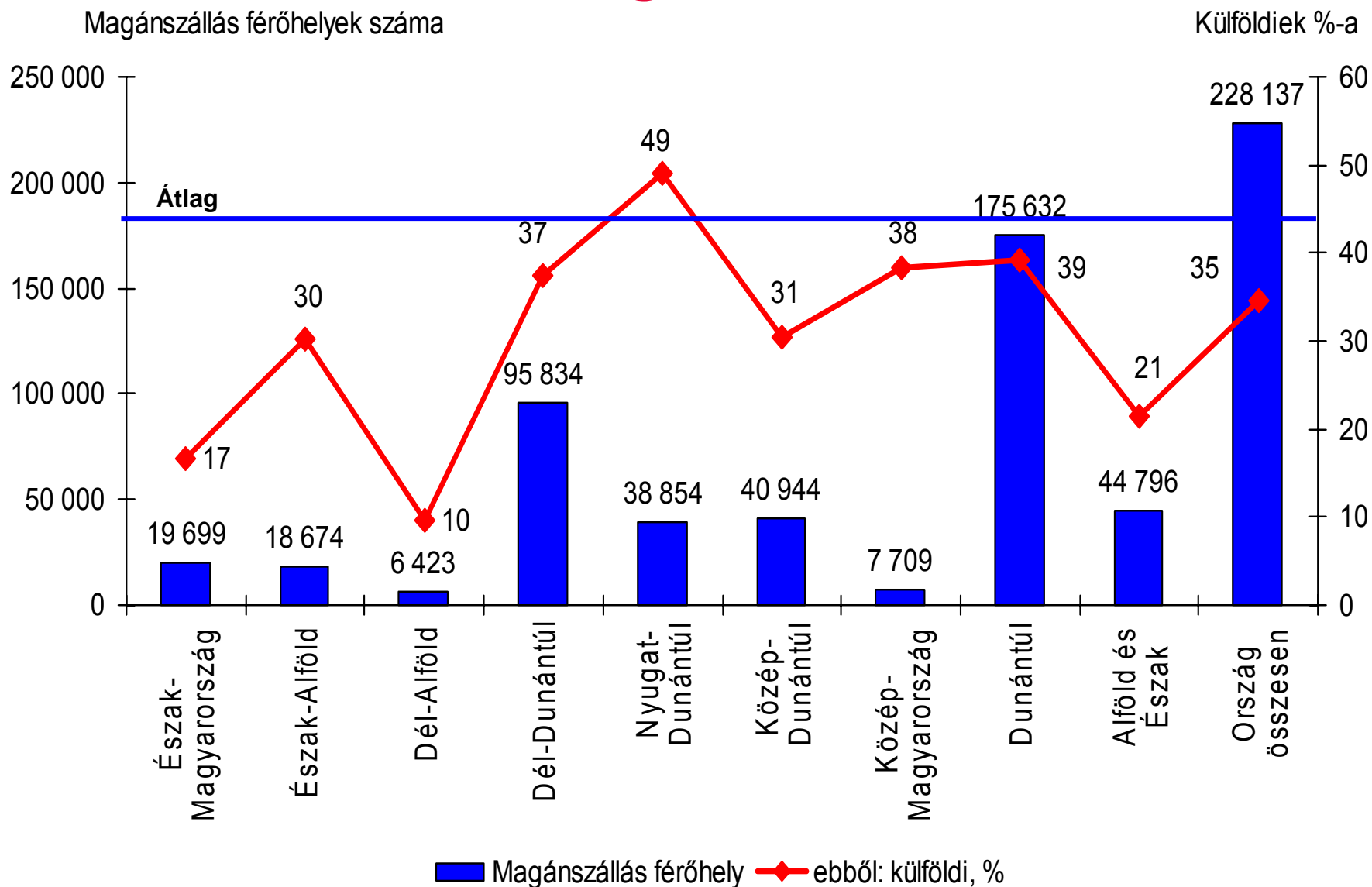
# Kereskedelmi szálláshelyek külföldiek általi lefedettsége Fejér megye kistérségeiben

kereskedelmi férőhelyek száma

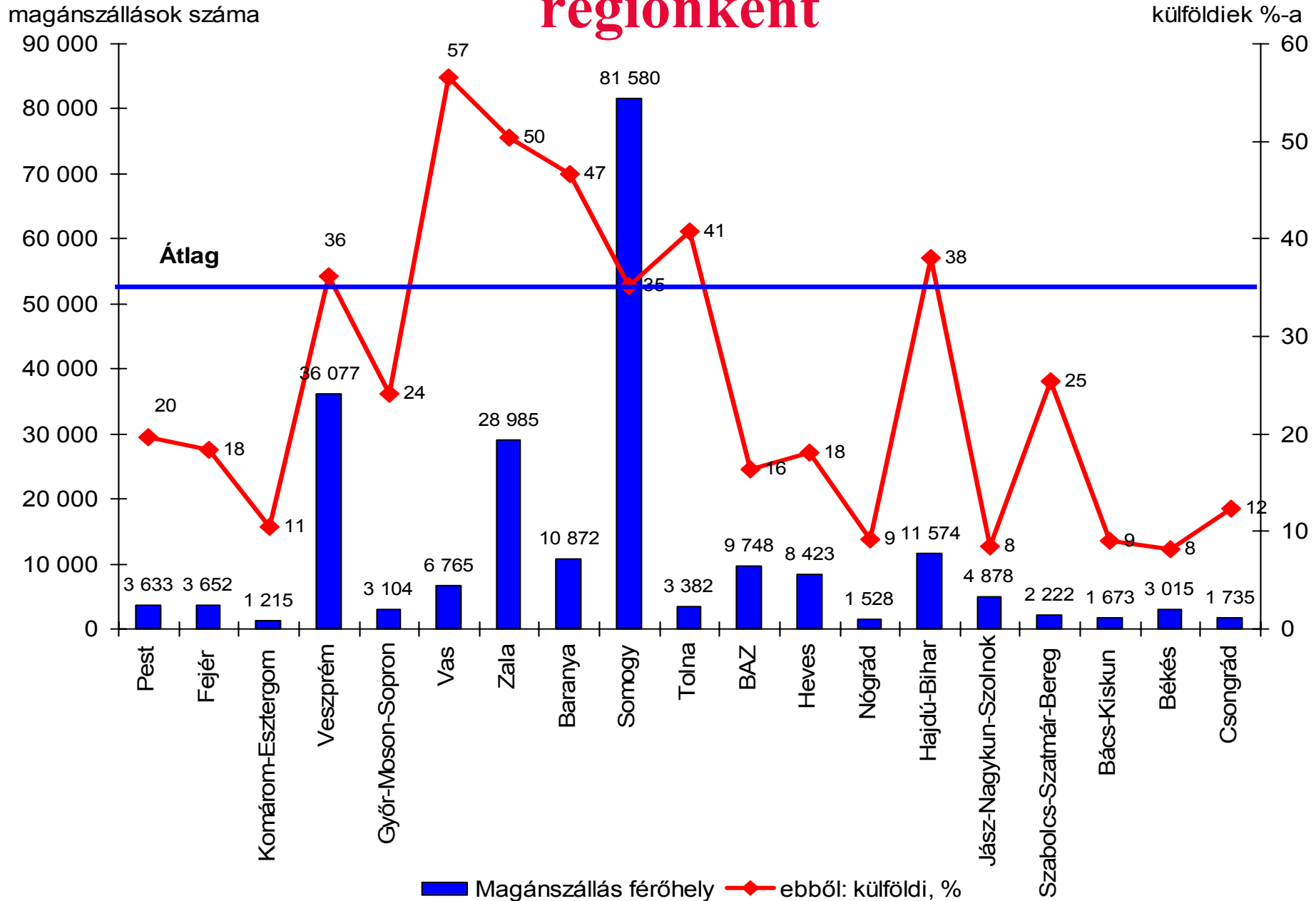
Külföldiek %-a



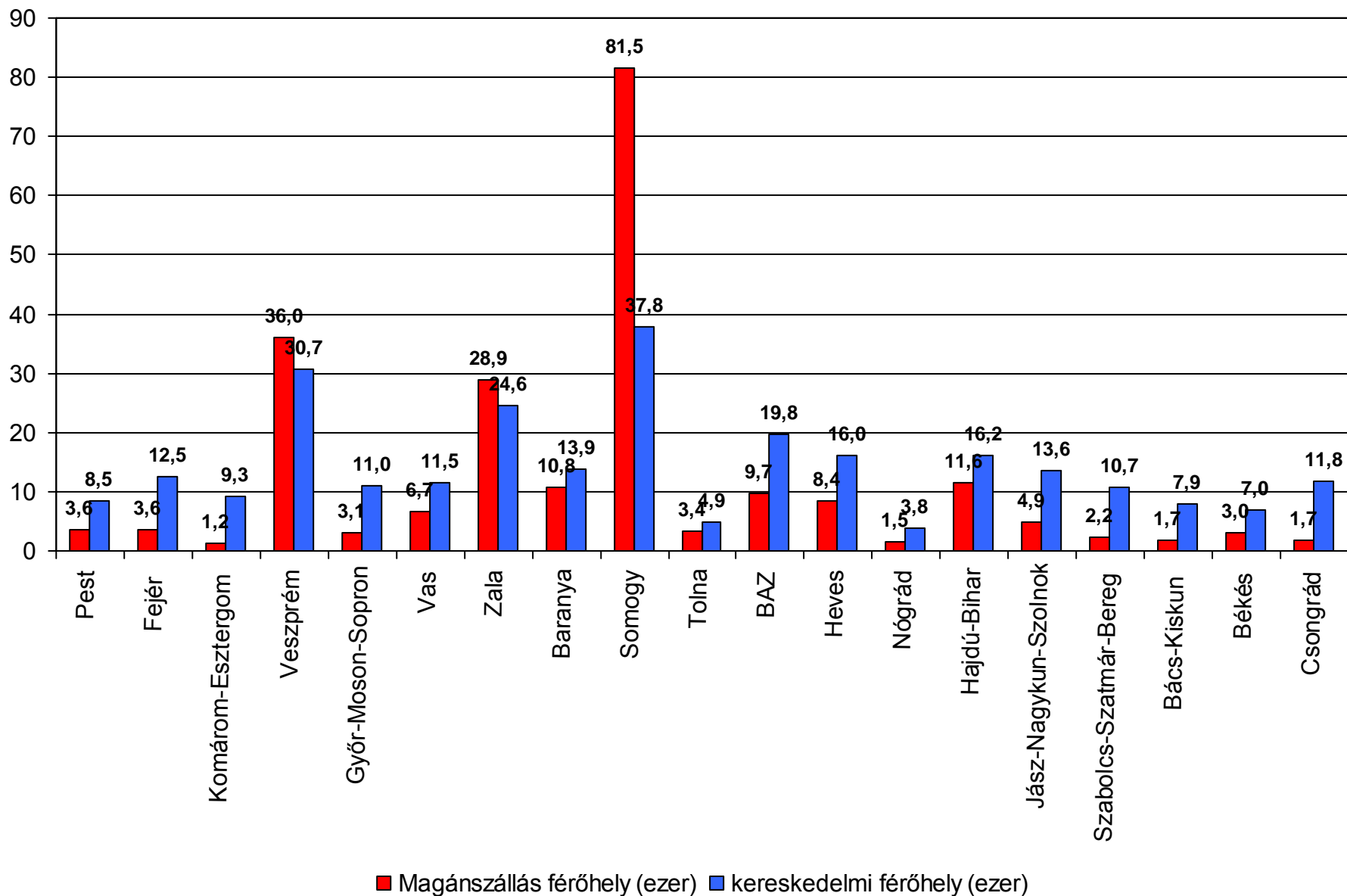
# Magán szálláshelyek külföldiek általi lefedettsége régióinként



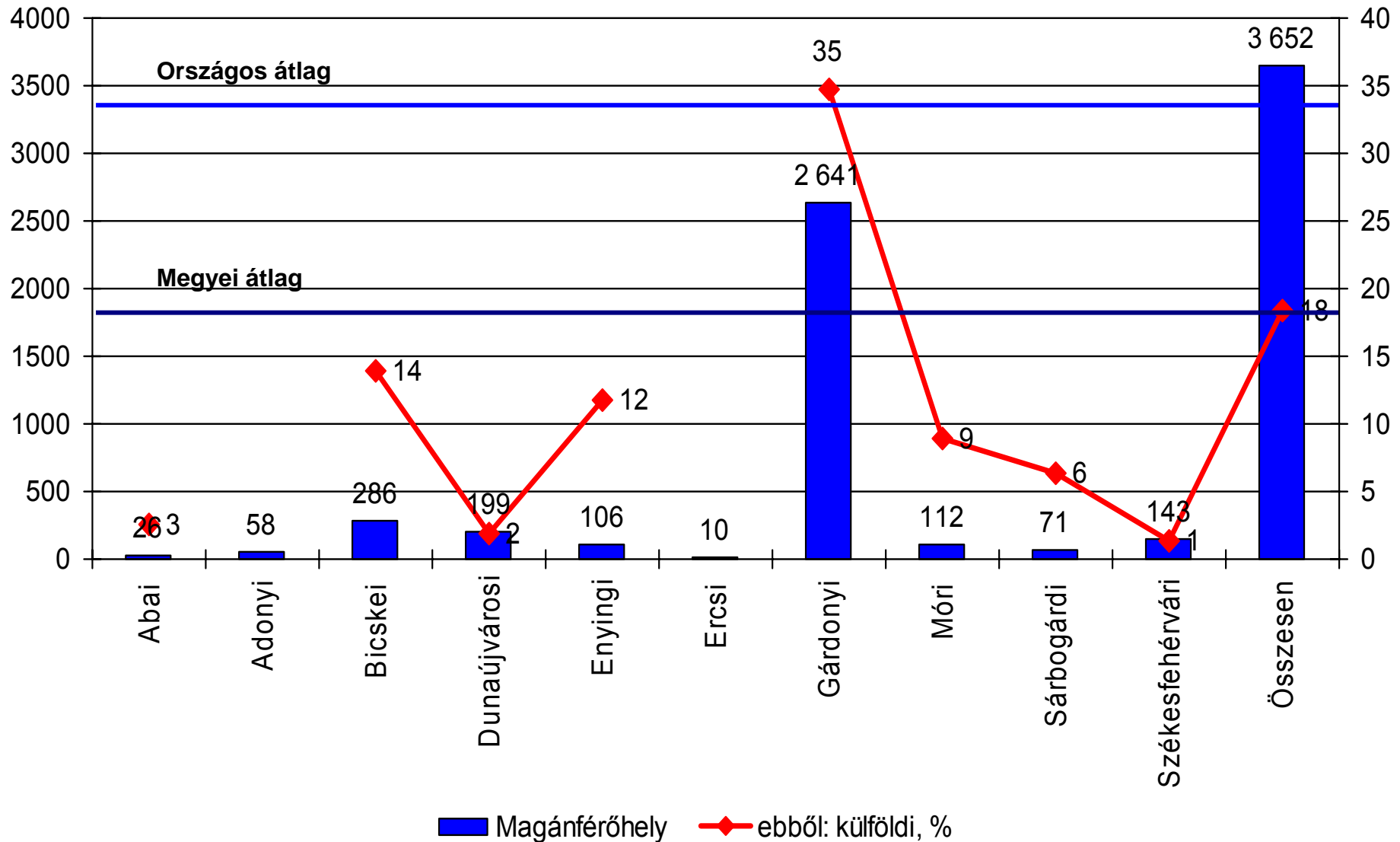
# Magánszálláshelyek külföldiek általi lefedettsége régiónként



# Magán és kereskedelmi szálláshelyek megyénként (ezer)

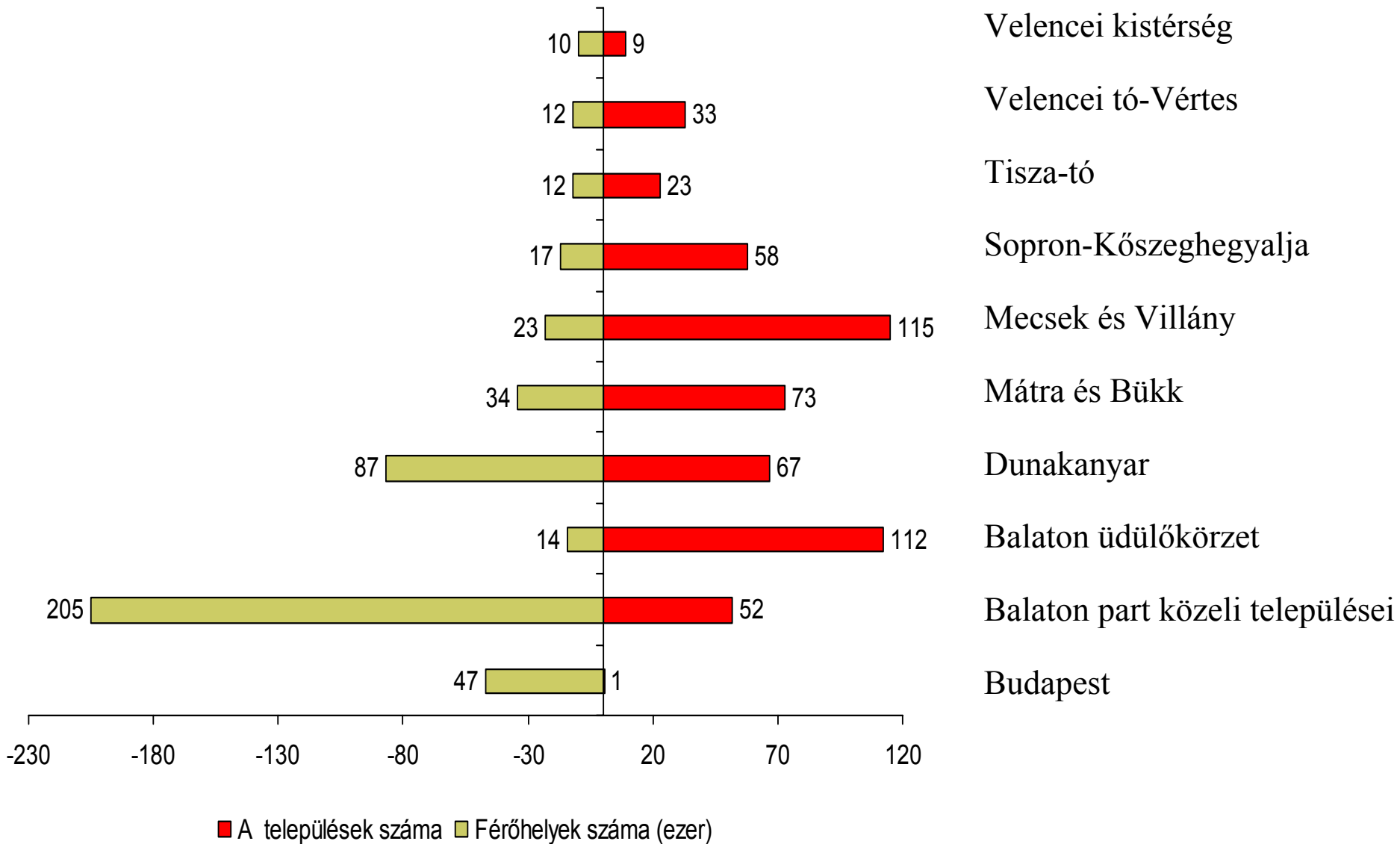


# Magán szálláshelyek külföldiek általi lefedettsége Fejér megye kistérségeiben



**A kiemelt üdülőhelyek és a  
termékkategória-versenytársak  
vonzereje**

# A kiemelt üdülőkörzetek vendégcentrikussága

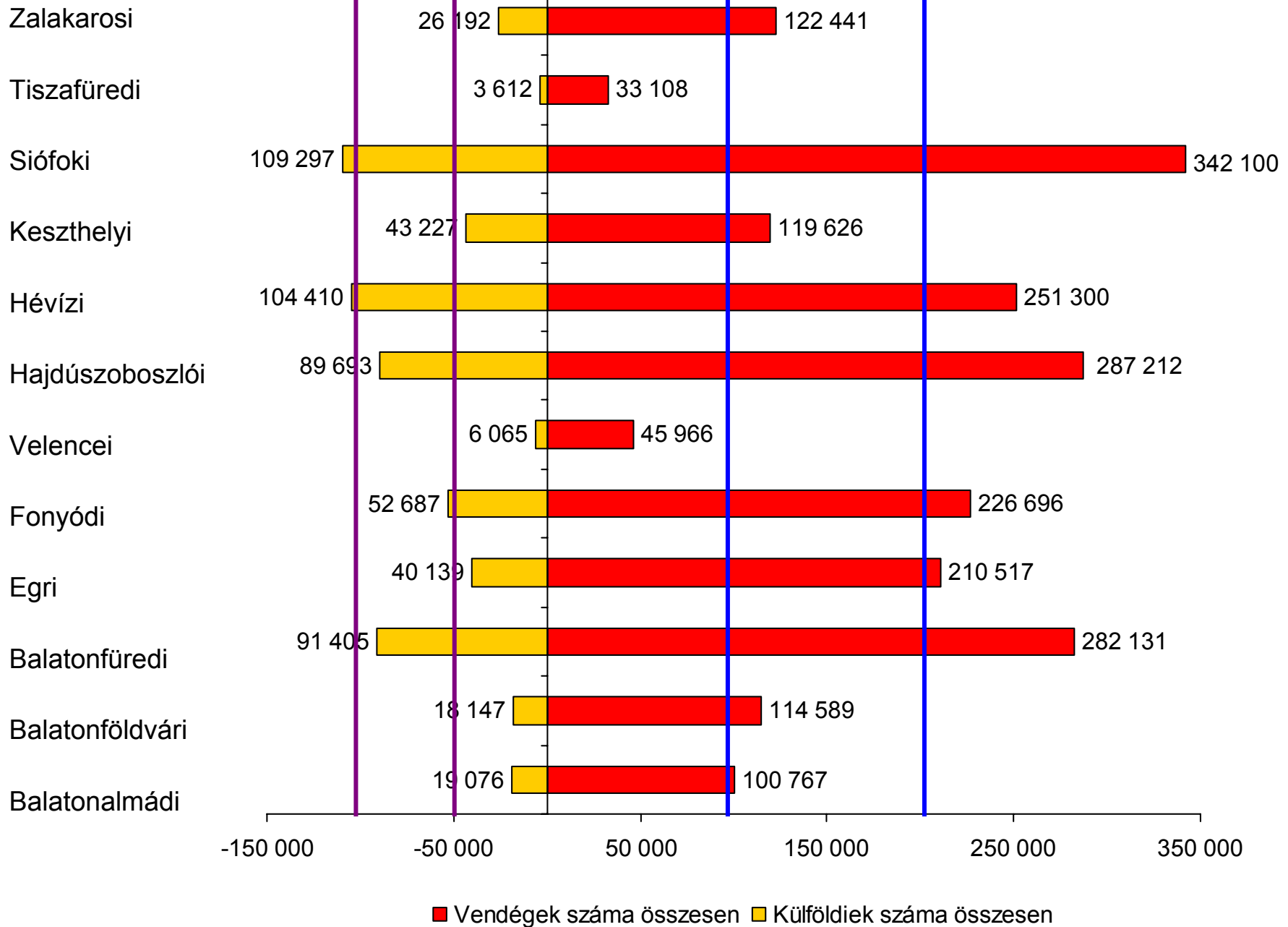


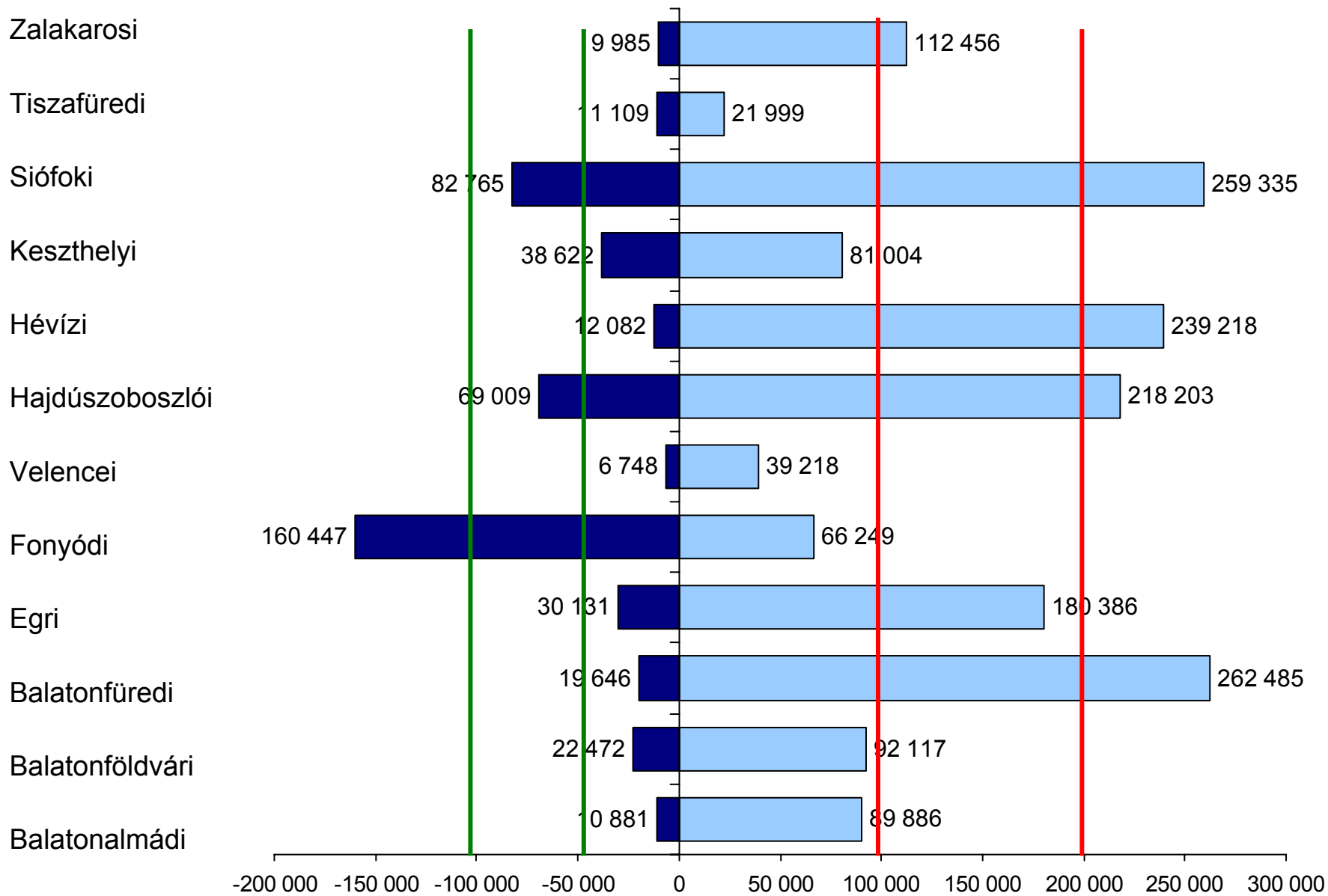
100 ezren felül

50 ezren felül

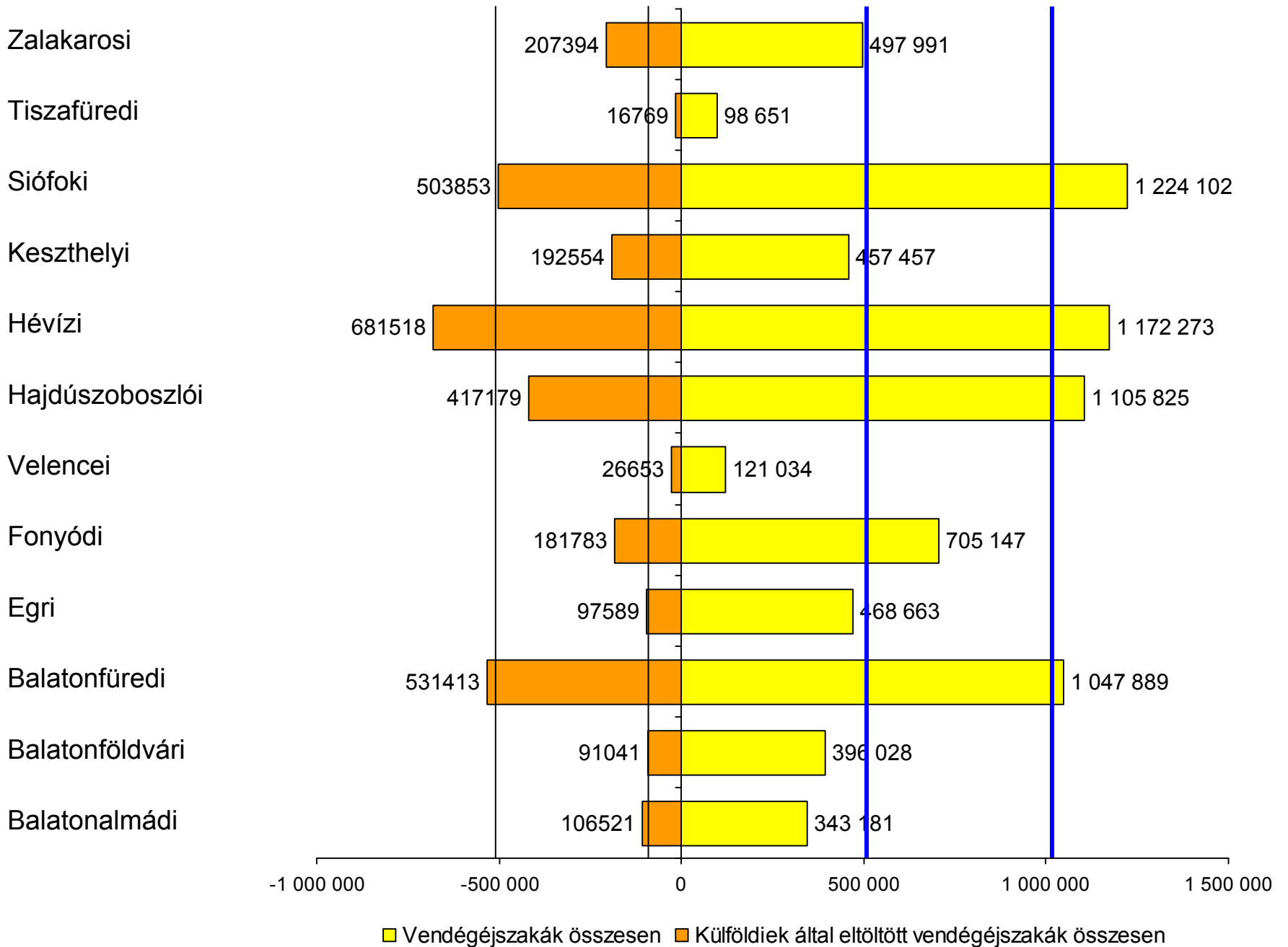
100 ezren felül

200 ezren felül

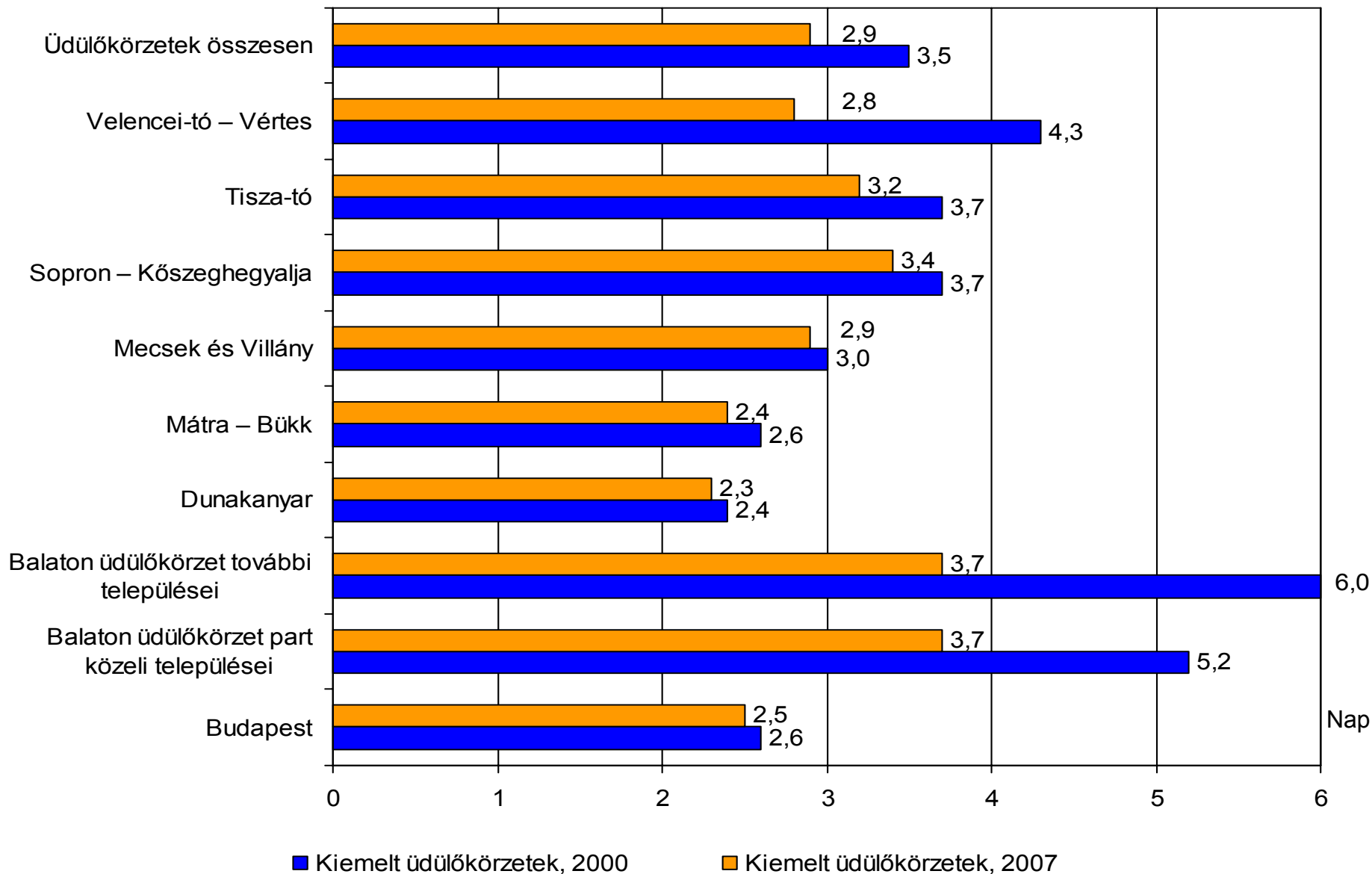




■ A vendégek száma a kereskedelmi szálláshelyeken
 ■ A vendégek száma a magánszállásadásban

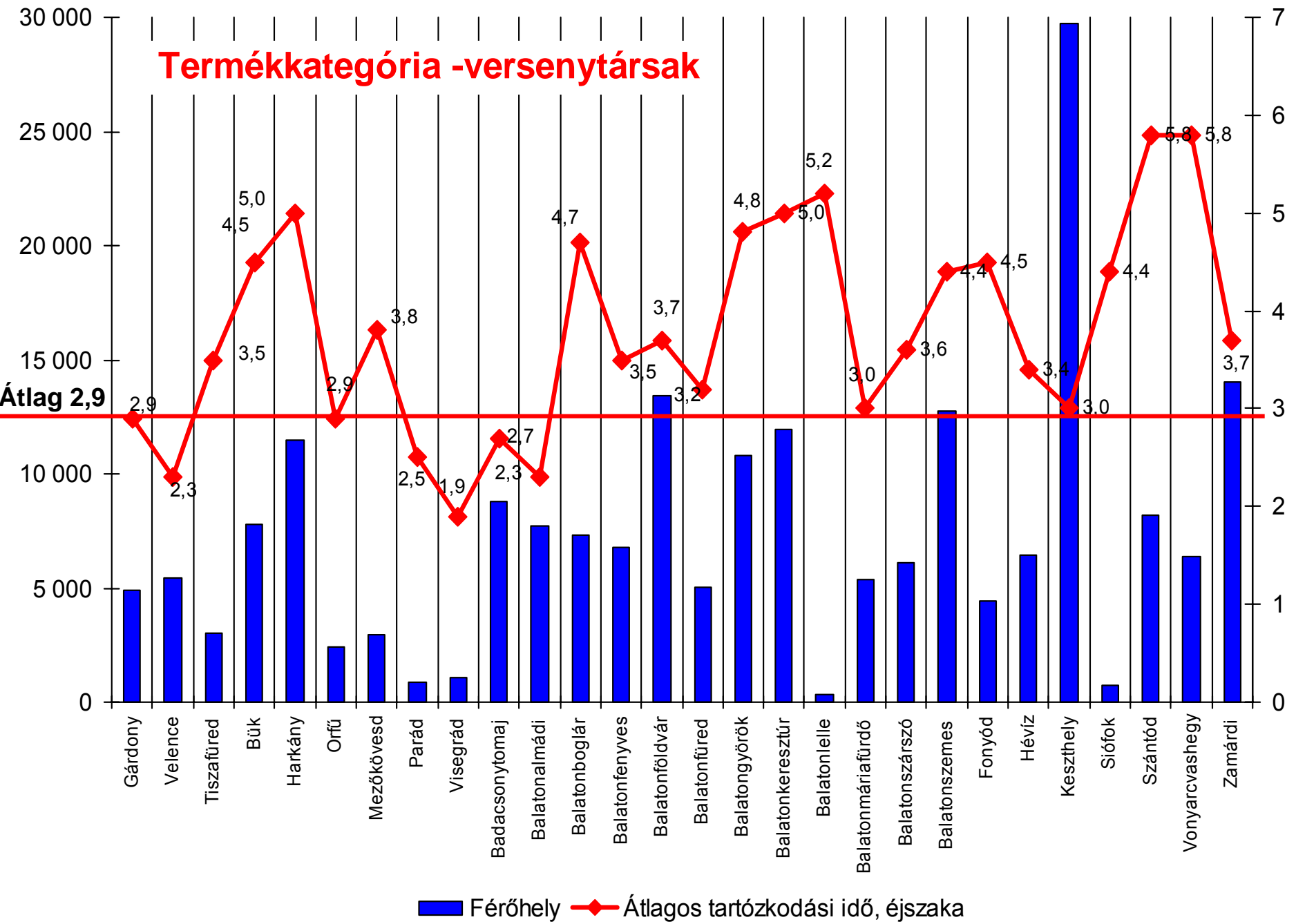


# A tartózkodás átlagos hosszának alakulása, 2000-2007



# Termékkategória -versenytársak

Átlag 2,9



■ Férőhely ◆ Átlagos tartózkodási idő, éjszaka